

‘쌤’ ‘능력자들’... B2B 기업도 유튜브!

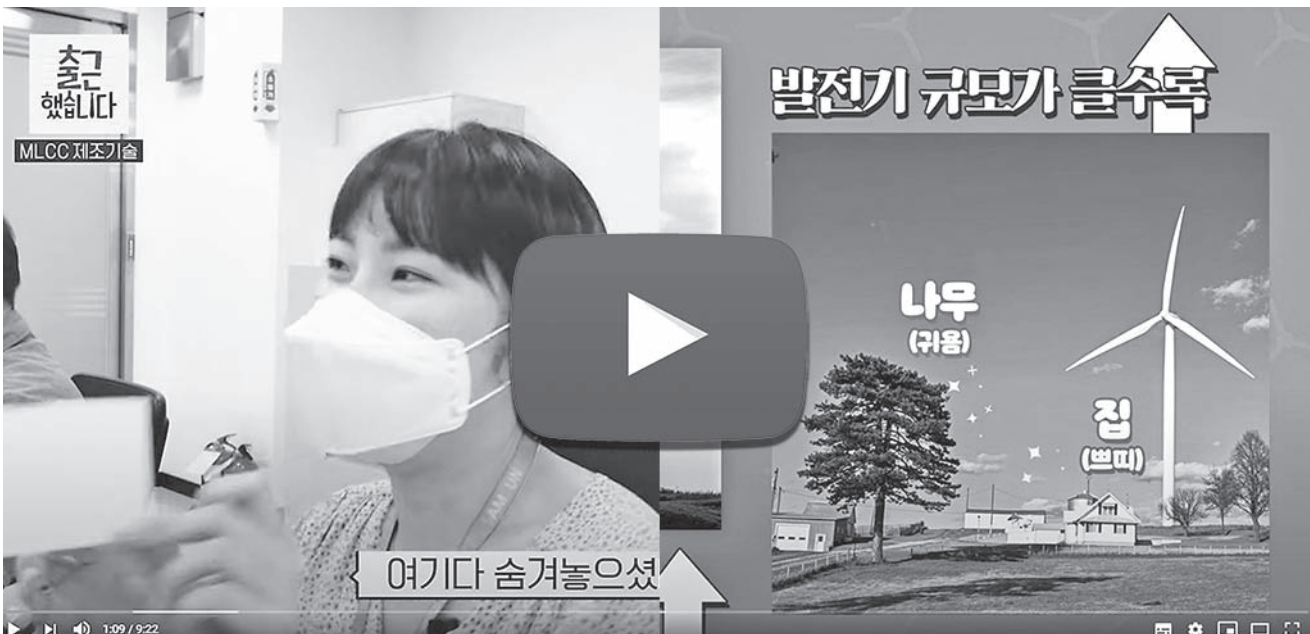
< 삼성전기 제품소개 >

< SK하이닉스 홍보 콘텐츠 >

회사생활부터 미래사업계획까지
유머러스하게 담은 ‘유튜브’ 화제
솔직담백 영상 입소문에 광클릭
밀레니얼 공략·인재채용에 톡톡

신입사원이 털어놓는 회사 생활부터
미래 사업계획까지 시시콜콜 담아낸 B
2B 기업의 유튜브가 화제다. 그간 일반
소비자를 겨냥한 홍보서한 발췌물로서
있던 이들은 트렌드를 바짝 쫓으며 기업
가치 향상을 꾀하고 나섰다.

17일 관련업계에 따르면 삼성전기는
최근 공식 유튜브 계정에서 ‘출근했습니
다’, ‘제품소개 쌤(SEM)’ 등 다양한 유
튜브 시리즈를 게재하며 밀레니얼 세대
공략에 열심이다. 삼성전기는 카메라로
돌과 적층세라믹콘덴서(MLCC) 등을
주력사업으로 한다. 첨단 스마트폰이나
반도체 등에 들어가는 전자 부품 제조사
인만큼, 일반 소비자들과 거리가 멀다.
그러나 이 회사가 올린 영상 일부는 조회
수 10만회에 육박할 정도로 화제를 모았
다. ‘화려한 MLCC가 5G를 감싸네’처럼
전문가가 아니면 클릭하기 어려운 제목
의 영상은 실무자가 직접 복잡한 기술원
리를 설명하는 ‘쌤(SEM)’으로 등장하
며 회사의 주력제품을 소개한다. 이뿐이
아니다. 갓 입사한 사원이나 종교참 직
원까지 직급과 부서가 다른 이들이 비이
로그 형식으로 회사에 머무는 시간을 솔
직히 보여주는 영상도 눈길을 끈다.



삼성전기 ‘출근했습니다-부산사업장은 처음이지? 대입업 신입의 하루’ 편(왼쪽 사진), SK E&S ‘에너지 이지 클래스’

/유튜브

기업 공식계정의 근엄을 벗어던진 영
상들도 일반인들의 입소문을 탔다. 창사
50주년을 맞은 삼성SDI는 사사(社史)
를 재밌게 전달한다는 취지 아래 ‘진정
한 반 백 년의 야심작’이란 제목으로 트
로트곡 뮤직비디오까지 만들었다. 이 회
사는 복고 감성을 적극 활용하면서 과거
의 음악·공연 콘텐츠를 가리키는 최신
은어 ‘탐골공원’과 사명을 합쳐 탐골스
디라는 신조어를 유행시키기도 했다.

SK그룹의 SK하이닉스와 SK E&S도
유튜브 계정에 공들이는 것으로 유명하
다. SK하이닉스는 일부 콘텐츠를 제외
하면 전문배우를 활용해 TV 광고 뺀치
는 고(高)퀄리티 영상을 선보이는 것이

특징이다. 유머러스한 내용으로 주목받
았던 ‘능력자들’은 조회수가 3,000만회
에 달한다. 구독자도 35만명을 훌쩍 넘
으며 ‘B2B 유튜브 홍보 교본’으로 명성
을 쌓고 있다. SK E&S도 실무자가 등
장하는 ‘유일하게 위대하게’ ‘에너지 이
지 클래스’ 등 솔직담백한 영상으로 입
소문을 타고 있다.

이들이 이처럼 적극적으로 유튜브를
활용한 홍보에 나서는 이유는 크게 두
가지다. 미래사회의 주축인 밀레니얼과
의 소통 촉진, 그리고 신종 코로나 바이
러스(코로나19)의 영향이 그 답이다.
유튜브 제작·기획 업무를 맡은 기업 관
계자들은 공식 홈페이지 같은 기존 채널

의 영향력이 급속도로 축소되면서 새로
운 채널 확보 차원에서 계정을 관리하고
있다고 입을 모으고 있다. 체계 관계자
는 “홈페이지나 브로셔보다 생동감 넘
치고 기억에 오래 남는 콘텐츠 채널로서
유튜브를 선택하는 기업이 늘고 있다”
고 귀띔했다. 여기에 코로나19로 대규
모 취업 설명회를 열기 어려운 상황에
마주하면서 상대적으로 인지도가 낮은
B2B 기업이 유튜브 콘텐츠 생산과 확산
에 열을 올린다는 설명도 나온다. 또 다
른 관계자는 “좋은 인력을 확보하기 위
한 B2B 기업들의 치열한 경쟁이 유튜브
에서 펼쳐지는 것”이라고 설명했다.

/이수민기자 noenemy@sedaily.com

전기차 수출량, 하이브리드 제치나

올 상반기 5.5만대 0.6%P추 추격
글로벌 친환경정책에 추월 힘실려

신종 코로나바이러스 감염증(코로나
19)도 전기차(EV)의 질주를 막아 세우
지 못했다. 올해 전기차 수출량이 사상
처음 하이브리드차량(HEV)을 넘어설
것으로 전망된다.

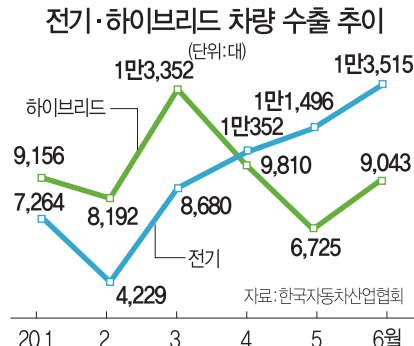
14일한국자동차산업협회(KAMA)
에 따르면 올 상반기 전기차 수출량은 5
만5,536대로 전체 친환경차 중 43.5%
를 차지한다. 같은 기간 하이브리드차
의 수출량은 5만6,278대(44.1%)다.
대수로는 불과 742대, 친환경차 내 수
출비중으로는 0.6%포인트밖에 차이가

나지 않는다. 지난해 상반기만 하더라도
전기차 수출량은 3만531대로 하이
브리드차(6만9,057대)의 절반에도 못
미쳤다. 이 추세라면 올 전기차 수출량
은 KAMA가 관련 통계를 집계한 후 처
음으로 하이브리드차를 뛰어넘을 것으
로 전망된다.

월간 기준으로 전기차 수출량이 하이
브리드차를 뛰어넘은 것은 올 4월부터
다. 코로나19의 전 세계적 확산으로 각
국이 폭다운 조치를 취하며 내연기관 수
출량은 곤두박질쳤지만 전기차 수출은
속도를 높여갔다. 지난 3월만 하더라도
전기차(8,680대)와 하이브리드차(1만
3,352대)의 수출량의 65%에 불과했
다. 그러나 4월 전기차(1만352대)가하

이브리드차(9,810대)의 수출량을 올
들어 처음 넘어서며 이 같은 추세는 현
재까지 이어지고 있다.

애초 전기차는 코로나19 영향에 올
수출 및 판매량이 내연기관차와 함께 감
소할 것으로 전망됐다. 그러나 유럽 등
선진국에서 급격히 위축된 완성차시장
회복을 위한 재정 지원을 ‘전기차 판매
확대 및 자동차 업계의 전기차 생산 체
제로의 전환’에 집중하면서 전기차 수출
량이 늘기 시작했다. 특히 환경 규제가
강한 유럽의 경우 올 상반기 2022년까
지 전기차 보조금 제도를 확대하는 동시
에 전기차 의무 판매량과 이산화탄소 배
출 기준을 강화하는 정책을 내놓으며 6
월 기준 독일·프랑스·영국은 전기차 판



매량이 전년 동기 대비 110~260%가량
급증했다.

한편 KAMA는 주요국의 하반기 자
동차 판매 감소율이 상반기 대비 둔화
할 것으로 전망했다. KAMA는 올해
전 세계 자동차 판매량을 전년 대비 18
~21% 줄어든 7,000만~7,200만대 수
준으로 내다봤다.

/서종갑기자 gap@sedaily.com

자력 취소위기 勞勞갈등 정부지원 안갯속

이스타, 날개가 없다

이스타항공이 파산을 피하기 위해 새
로운 인수자를 찾고 있지만 시간이 지날
수록 인수합병(M&A) 가능성이 낮아
지고 있다. 자금난에 운항증명(AOC)
재발급이 어려워진데다 항공기의 안정
을 보증하는 감항증명서마저 취소될 위
기에 놓였다. 여가다 노조원들이 민주노
총 탈퇴를 주장하며 ‘노노’갈등마저 이
어지고 있다. 대내외 악재가 M&A의 발
목을 잡은 셈이다.

지금난에 운항증명 재발급 난항
“독단적 운영...민노총 탈퇴하라”
노조원 ‘집행부 반감’ 이탈 러시

17일 항공업계에 따르면 이스타항공
은 인수자 2곳과 법정관리를 전제로 인
수 논의를 진행 중이다. 이스타항공 경
영진은 최근 노조와 만나 매각주관사를
선정해 이르면 이달 말부터 본격적인 매
각 작업에 착수한다고 밝혔다.

하지만 제주항공의 인수 무산 후 재매
각을 위한 선제조건은 해결 기미를 보이
지 않는다. 일단 지난 3월부터 전 노선
운항 중단(셧다운)을 했던 이스타항공
이 운항재개를 추진하고 있지만 자금과
인력문제에 가로막혔다. 최근 이스타항
공은 국토교통부에 운항증명서(AOC)
재발급을 받기 위한 절차에 착수하는 한
편, 협력사들의 운영을 독려하기 위한 공
문을 발송했다. 그러나 이스타항공이 A
OC를 복귀하기 위해서는 100억원에 달
하는 자금과 인력이 필요해 국토부가 재
발급할지는 미지수다. 아울러 현재 국토
교통부는 이스타항공에게 정비인력 감
소, 정비항목 미이행 등을 이유로 감항증
명서 연장을 위한 요건을 갖추지 못했다

이스타항공 M&A 상황	
2019년 12월 18일	제주항공, 이스타항공 MOU 체결
2019년 12월 31일	제주항공, SPA 체결 연기
2020년 1월 31일	SPA 2차 연기 제주항공, 이스타항공
3월 2일	545억원에 인수 결정
6월	이스타항공, 체불임금 갈등
7월 2일	제주항공, 이스타항공측 10일 이내 선결 과제 이행 공문 전달
23일	제주항공, 인수 무산 결정
8월	이스타항공, 새로운 인수자 2곳과 논의 중

며 시정명령을 내린 것으로 알려졌다.

이런 상황에서 노노갈등까지 심화되
고 있다. 이스타항공 직원들은 제주항공
인수가 무산된 뒤 현 조종사 노조 집행
부에 반감을 가지며 노조를 탈퇴하고 있
다. 노조 집행부가 독단적인 의사결정으
로 이익만을 내세우며 회사가 오히려 어
려워지고 있다고 판단했기 때문이다. 특
히 노조원 내부에서는 집행부가 민주노
총에 독단적으로 가입했다며 탈퇴해야
한다고 주장하고 있다. 그나마 기대를
걸었던 정부 지원도 사실상 어려워지고
있다. 이스타항공은 운항재개를 전제조
건으로 최소 100억원의 정부지원금을
요청했지만 노선 특혜 배분 등의 의혹에
휩싸이며 정부지원이 이뤄질지 미지수
다. /박시진기자 see1205@sedaily.com

‘전력절감’이 화두된 디스플레이 업계

화질 경쟁서 판도 변화

디스플레이 업계가 기존 화질 경쟁을
넘어서 소비 전력 절감 기술 개발에 집
중하고 있다. 17일 관련 업계에 따르면
삼성디스플레이는 유기발광다이오드(O
LED) 픽셀을 구성하는 레드·그린·블루
각각의 유기재료 발광 효율을 높이는 기
술을 개발하고 있다.

그동안 디스플레이 제조사들은 디스

플레이의 화질을 놓고 기술 개발 경쟁을
벌여왔다. 하지만 모바일 게임, 스트리
밍 서비스를 대화면으로 즐기고 싶은 소
비자들이 늘면서 대화면의 전력 소비량
증가가 새로운 화두로 떠올랐다. 이에
따라 디스플레이 제조사들은 유해 블루
라이트를 저감하고 저주사율에서도 감
백임이나 지연없이 사용성을 높이는 디
스플레이 개발에 집중하고 있다.

/변수연기자 diver@sedaily.com

한국감정원 (충청보상사업단) 공고 제2020-7호

보상계획 열람공고

대전광역시청·문화드림파크개발(주)에서 시행하는 「문화문화원 개발
행위 특례사업」에 편입되는 토지 등에 대한 보상계획을 「공익사업을 위한
토지 등의 취득 및 보상에 관한 법률」(이하 “토지보상법”) 제13조의
규정에 따라 다음과 같이 공고하오니 토지 등의 소유자와 관계인
께서는 토지조사를 열람하시고 조서의 내용(토지의 편입면적 또는 지목
등)에 이의가 있을 경우 열람기간 동안에 서면으로 이의신청하여 주시기
바랍니다.

1. 사업의 개요

사업의 종류 및 명칭	사업시행자	사업의 위치	비고
문화문화원관리공원 개발행위 특례사업	대전광역시청·문화드림파크개발(주) (보상수탁기관: 한국감정원)	대전광역시 중구 문화동	

2. 보상대상 및 열람내용

구분	소재지	편입지번
토지	대전 광역시 중구 문화동	153-15, 154-2, 155-16, 28-10, 28-7, 28-8, 28-9, 29-1, 29-10, 29-11, 29-12, 29-13, 29-14, 29-15, 29-16, 29-17, 29-18, 29-19, 29-2, 29-20, 29-21, 29-22, 29-23, 29-24, 29-25, 29-26, 29-27, 29-28, 29-29, 29-3, 29-30, 29-31, 29-32, 29-33, 29-34, 29-35, 29-36, 29-37, 29-4, 29-5, 29-6, 29-7, 29-8, 29-9, 33, 33-1, 33-10, 33-11, 33-12, 33-13, 33-2, 33-3, 33-4, 33-5, 33-6, 33-7, 33-8, 33-9, 34, 35, 36, 37, 38, 39, 40, 40-1, 40-2, 40-3, 40-4, 40-5, 41, 41-1, 41-2, 42, 43, 43-1, 43-2, 43-3, 43-4, 43-5, 44-1, 44-2, 44-3, 44-5, 44-6, 44-7, 45-1, 45-13, 45-4, 45-5, 46, 47, 48, 50, 51, 52-1, 52-2, 53, 53-1, 53-10, 53-11, 53-12, 53-2, 53-3, 53-4, 53-5, 53-6, 53-7, 53-8, 53-9, 54, 55, 56, 58, 58-1, 58-2, 58-3, 59, 60, 61-1, 61-2, 61-3, 62, 71-4-144, 71-4-35, 72-2, 72-2, 72-3, 72-4, 72-5, 72-6, 72-7, 72-8, 72-9, 72-10, 72-11, 72-12, 72-13, 72-14, 72-15, 72-16, 72-17, 72-18, 72-19, 72-20, 72-21, 72-22, 72-23, 72-24, 72-25, 72-26, 72-27, 72-28, 72-29, 72-30, 72-31, 72-32, 72-33, 72-34, 72-35, 72-36, 72-37, 72-38, 72-39, 72-40, 72-41, 72-42, 72-43, 72-44, 72-45, 72-46, 72-47, 72-48, 72-49, 72-50, 72-51, 72-52, 72-53, 72-54, 72-55, 72-56, 72-57, 72-58, 72-59, 72-60, 72-61, 72-62, 72-63, 72-64, 72-65, 72-66, 72-67, 72-68, 72-69, 72-70, 72-71, 72-72, 72-73, 72-74, 72-75, 72-76, 72-77, 72-78, 72-79, 72-80, 72-81, 72-82, 72-83, 72-84, 72-85, 72-86, 72-87, 72-88, 72-89, 72-90, 72-91, 72-92, 72-93, 72-94, 72-95, 72-96, 72-97, 72-98, 72-99, 73-1, 73-2, 73-3, 73-4, 73-5, 73-6, 73-7, 73-8, 73-9, 73-10, 73-11, 73-12, 73-13, 73-14, 73-15, 73-16, 73-17, 73-18, 73-19, 73-20, 73-21, 73-22, 73-23, 73-24, 73-25, 73-26, 73-27, 73-28, 73-29, 73-30, 73-31, 73-32, 73-33, 73-34, 73-35, 73-36, 73-37, 73-38, 73-39, 73-40, 73-41, 73-42, 73-43, 73-44, 73-45, 73-46, 73-47, 73-48, 73-49, 73-50, 73-51, 73-52, 73-53, 73-54, 73-55, 73-56, 73-57, 73-58, 73-59, 73-60, 73-61, 73-62, 73-63, 73-64, 73-65, 73-66, 73-67, 73-68, 73-69, 73-70, 73-71, 73-72, 73-73, 73-74, 73-75, 73-76, 73-77, 73-78, 73-79, 73-80, 73-81, 73-82, 73-83, 73-84, 73-85, 73-86, 73-87, 73-88, 73-89, 73-90, 73-91, 73-92, 73-93, 73-94, 73-95, 73-96, 73-97, 73-98, 73-99, 74-1, 74-2, 74-3, 74-4, 74-5, 74-6, 74-7, 74-8, 74-9, 74-10, 74-11, 74-12, 74-13, 74-14, 74-15, 74-16, 74-17, 74-18, 74-19, 74-20, 74-21, 74-22, 74-23, 74-24, 74-25, 74-26, 74-27, 74-28, 74-29, 74-30, 74-31, 74-32, 74-33, 74-34, 74-35, 74-36, 74-37, 74-38, 74-39, 74-40, 74-41, 74-42, 74-43, 74-44, 74-45, 74-46, 74-47, 74-48, 74-49, 74-50, 74-51, 74-52, 74-53, 74-54, 74-55, 74-56, 74-57, 74-58, 74-59, 74-60, 74-61, 74-62, 74-63, 74-64, 74-65, 74-66, 74-67, 74-68, 74-69, 74-70, 74-71, 74-72, 74-73, 74-74, 74-75, 74-76, 74-77, 74-78, 74-79, 74-80, 74-81, 74-82, 74-83, 74-84, 74-85, 74-86, 74-87, 74-88, 74-89, 74-90, 74-91, 74-92, 74-93, 74-94, 74-95, 74-96, 74-97, 74-98, 74-99, 75-1, 75-2, 75-3, 75-4, 75-5, 75-6, 75-7, 75-8, 75-9, 75-10, 75-11, 75-12, 75-13, 75-14, 75-15, 75-16, 75-17, 75-18, 75-19, 75-20, 75-21, 75-22, 75-23, 75-24, 75-25, 75-26, 75-27, 75-28, 75-29, 75-30, 75-31, 75-32, 75-33, 75-34, 75-35, 75-36, 75-37, 75-38, 75-39, 75-40, 75-41, 75-42, 75-43, 75-44, 75-45, 75-46, 75-47, 75-48, 75-49, 75-50, 75-51, 75-52, 75-53, 75-54, 75-55, 75-56, 75-57, 75-58, 75-59, 75-60, 75-61, 75-62, 75-63, 75-64, 75-65, 75-66, 75-67, 75-68, 75-69, 75-70, 75-71, 75-72, 75-73, 75-74, 75-75, 75-76, 75-77, 75-78, 75-79, 75-80, 75-81, 75-82, 75-83, 75-84, 75-85, 75-86, 75-87, 75-88, 75-89, 75-90, 75-91, 75-92, 75-93, 75-94, 75-95, 75-96, 75-97, 75-98, 75-99, 76-1, 76-2, 76-3, 76-4, 76-5, 76-6, 76-7, 76-8, 76-9, 76-10, 76-11, 76-12, 76-13, 76-14, 76-15, 76-16, 76-17, 76-18, 76-19, 76-20, 76-21, 76-22, 76-23, 76-24, 76-25, 76-26, 76-27, 76-28, 76-29, 76-30, 76-31, 76-32, 76-33, 76-34, 76-35, 76-36, 76-37, 76-38, 76-39, 76-40, 76-41, 76-42, 76-43, 76-44, 76-45, 76-46, 76-47, 76-48, 76-49, 76-50, 76-51, 76-52, 76-53, 76-54, 76-55, 76-56, 76-57, 76-58, 76-59, 76-60, 76-61, 76-62, 76-63, 76-64, 76-65, 76-66, 76-67, 76-68, 76-69, 76-70, 76-71, 76-72, 76-73, 76-74, 76-75, 76-76, 76-77, 76-78, 76-79, 76-80, 76-81, 76-82, 76-83, 76-84, 76-85, 76-86, 76-87, 76-88, 76-89, 76-90, 76-91, 76-92, 76-93, 76-94, 76-95, 76-96, 76-97, 76-98, 76-99, 77-1, 77-2, 77-3, 77-4, 77-5, 77-6, 77-7, 77-8, 77-9, 77-10, 77-11, 77-12, 77-13, 77-14, 77-15, 77-16, 77-17, 77-18, 77-19, 77-20, 77-21, 77-22, 77-23, 77-24, 77-25, 77-26, 77-27, 77-28, 77-29, 77-30, 77-31, 77-32, 77-33, 77-34, 77-35, 77-36, 77-37, 77-38, 77-39, 77-40, 77-41, 77-42, 77-43, 77-44, 77-45, 77-46, 77-47, 77-48, 77-49, 77-50, 77-51, 77-52, 77-53, 77-54, 77-55, 77-56, 77-57, 77-58, 77-59, 77-60, 77-61, 77-62, 77-63, 77-64, 77-65, 77-66, 77-67, 77-68, 77-69, 77-70, 77-71, 77-72, 77-73, 77-74, 77-75, 77-76, 77-77, 77-78, 77-79, 77-80, 77-81, 77-82, 77-83, 77-84, 77-85, 77-86, 77-87, 77-88, 77-89, 77-90, 77-91, 77-92, 77-93, 77-94, 77-95, 77-96, 77-97, 77-98, 77-99, 78-1, 78-2, 78-3, 78-4, 78-5, 78-6, 78-7, 78-8, 78-9, 78-10, 78-11, 78-12, 78-13, 78-14, 78-15, 78-16, 78-17, 78-18, 78-19, 78-20, 78-21, 78-22, 78-23, 78-24, 78-25, 78-26, 78-27, 78-28, 78-29, 78-30, 78-31, 78-32, 78-33, 78-34, 78-35, 78-36, 78-37, 78-38, 78-39, 78-40, 78-41, 78-42, 78-43, 78-44, 78-45, 78-46, 78-47, 78-48, 78-49, 78-50, 78-51, 78-52, 78-53, 78-54, 78-55, 78-56, 78-57, 78-58, 78-59, 78-60, 78-61, 78-62, 78-63, 78-64, 78-65, 78-66, 78-67, 78-68, 78-69, 78-70, 78-71, 78-72, 78-73, 78-74, 78-75, 78-76, 78-77, 78-78, 78-79, 78-80, 78-81, 78-82, 78-83, 78-84, 78-85, 78-86, 78-87, 78-88, 78-89, 78-90, 78-91, 78-92, 78-93, 78-94, 78-95, 78-96, 78-97, 78-98, 78-99, 79-1, 79-2, 79-3, 79-4, 79-5, 79-6, 79-7, 79-8, 79-9, 79-10, 79-11, 79-12, 79-13, 79-14, 79-15, 79-16, 79-17, 79-18, 79-19, 79-20, 79-21, 79-22, 79-23, 79-24, 79-25, 79-26, 79-27, 79-28, 79-29, 79-30, 79-31, 79-32, 79-33, 79-34, 79-35, 79-36, 79-37, 79-38, 79-39, 79-40, 79-41, 79-42, 79-43, 79-44, 79-45, 79-46, 79-47, 79-48, 79-49, 79-50, 79-51, 79-52, 79-53, 79-54, 79-55, 79-56, 79-57, 79-58, 79-59, 79-60, 79-61, 79-62, 79-63, 79-64, 79-65, 79-66, 79-67, 79-68, 79-69, 79-70, 79-71, 79-72, 79-73, 79-74, 79-75, 79-76, 79-77, 79-78, 79-79, 79-80, 79-81, 79-82, 79-83, 79-84, 79-85, 79-86, 79-87, 79-88, 79-89, 79-90, 79-91, 79-92, 79-93, 79-94, 79-95, 79-96, 79-97, 79-98, 79-99, 80-1, 80-2, 80-3, 80-4, 80-5, 80-6, 80-7, 80-8, 80-9, 80-10, 80-11, 80-12, 80-13, 80-14, 80-15, 80-16, 80-17, 80-18, 80-19, 80-20, 80-21, 80-22, 80-23, 80-24, 80-25,