

아직도 종이고지서를
받고 계시나요?!

공유 재산임대료, 도로 사용료 등
지방세외수입 고지서를 스마트폰에서 확인하고
납부까지 한번에 해결!



모바일 전자송달
지금 바로 신청하세요!



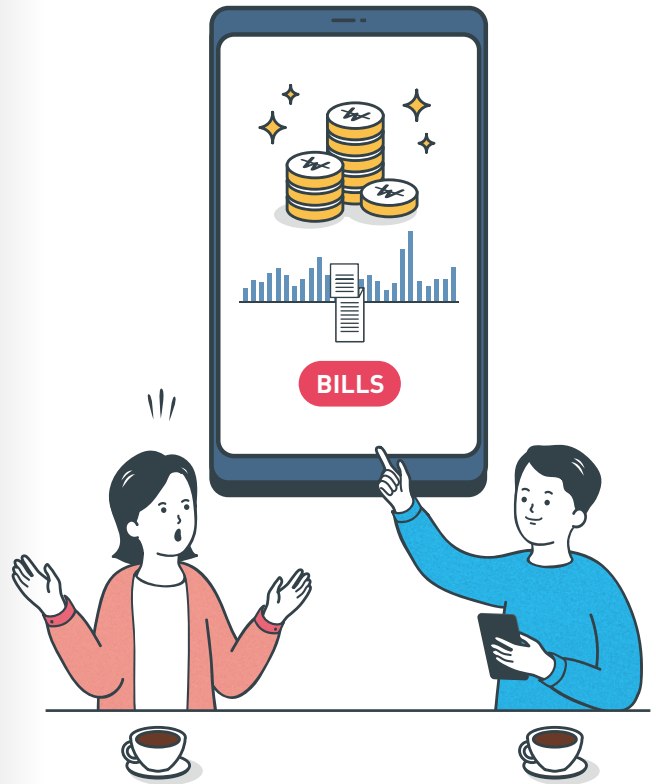
NAVER
 PAYCO
 pay
 부산은행
 경남은행
 IBK기업은행
 KB국민은행
 KEB하나은행
 신한은행
 광주은행
 MG새마을금고
 NH농협은행
 금융결제원
 대구은행
 K bank

모바일 전자송달 관련 문의처

신청방법 앱 사 고객센터 부과내역 지방자치단체

지방세외수입 고지서

스마트폰으로
간편하게 받자!



행정안전부

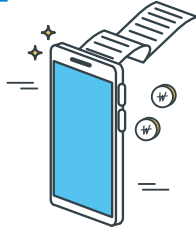
한국지역정보개발원

● 모바일 전자송달 서비스란?

종이고지서 없이도 지방세외수입 고지내역을
모바일 앱을 통해 **확인하고 납부할 수 있는**
서비스입니다.

대상 세목

재산임대수입, 사용료수입, 일부과태료
(장애인주차구역 위반 과태료 등)
※ 자치단체별로 상이할 수 있습니다.



● 이런 점이 좋습니다!

모바일 앱을 통해 **언제 어디서나**
지방세외수입 고지내역을
확인하고 납부하실 수 있습니다.

고지서 분실 및 개인정보 노출
걱정이 없습니다.



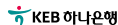
● 이용방법은?

모바일 앱으로 로그인 후 간편하게 전자송달 서비스를 신청할 수
있습니다. **전자송달을 신청하면 다음달부터 지방세 고지서를**
신청한 모바일 앱으로 송달합니다.

간편결제 앱



금융 앱

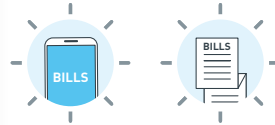


※ 신청한 다음날 부과하는 지방세외수입부터 적용됩니다.

예시) 7월말까지 신청 시 8월부터 고지서를 모바일 앱으로 송달

● 종이 고지서는?

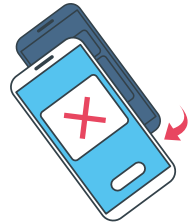
모바일 전자송달 신청을 하여도
종이고지서도 같이 받아보실 수
있습니다.



● 주의해야 할 점은?

앱 삭제, 핸드폰 변경시에는
고지서가 정상적으로 수신되지 않습니다.

전자송달을 중복하여 신청한 경우,
마지막으로 신청한 앱으로 발송됩니다.



● 다른 전자송달 방법은?

고지서를 위택스
(www.wetax.go.kr)로
받아보실 수 있습니다.



구분	신청방법
위택스	위택스에 접속 후 회원가입 (공인인증서 필요 ▶ 전자송달 신청)
스마트 위택스	앱스토어에서 스마트 위택스 앱 다운로드 (공인인증서 필요 ▶ 전자송달 신청)
상용 메일	위택스 또는 지방자치 단체에 방문하여 신청서 작성 후 인증 메일 확인