

9 <왕궁리유적의 대형화장실-영상> **화장실 유적**의 근거는 무엇인가?

가. 현재 우리들이 사용하는
화장지와 같은 용도인
[]의 출토



나. [] 알,
[] 알,
등 기생충 알 확인



10 <금의 생산> 왕궁리유적의 서북편에는 [], [], 동 등 왕궁에서
필요한 귀중품을 생산하던 **공방터**가 확인되었다.

11 <제석사지> **제석사**는 백제 왕실의 번창과 안녕을 기원하기 위한 []
사찰로서 제석사에 대한 기록은 []에 기록되어 있다.

12 <왕궁에서 사찰로의 변화> []
<명문기와> **사찰이름이 적혀 있는 기와**를 연결하십시오.

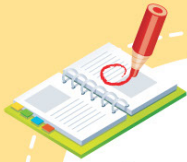
왕궁사 •	•	
대관관사 •	•	
관궁사 •	•	

학습지 답은 왕궁리유적전시관 홈페이지(<http://wg.iksan.go.kr>) 교육/학술에 게재되었습니다.

왕궁리유적전시관



왕궁리유적전시관



다 같이 풀어보세요~

1 <백제문화연표 I> 기록과 유적을 통해 **백제의 수도**로 볼 수 있는 유적은?

서울 → 공주 공산성 → 부여
몽촌토성

2 <백제 무왕은 누구인가?> 백제 제 30대 무왕은 익산에서 태어나 **마(薯)**를 케어
살았기 때문에 사람들이 이라고 불렀다.

3 <관세음응험기> 관세음신앙의 체험을 기록한 '**관세음응험기**'에는 백제 무광왕,
즉 무왕이 지금의 익산시 왕궁면, 금마면의 지로 천도 했다고
기록되어 있다.

4 <영상관> 지금까지 발굴조사 한 결과 **백제왕궁**의 외곽담장과
내부 시설이 확인된 곳은 익산 유적뿐이다.



5 <전시실 입구 독립장 유물> 왕궁리유적 안에서 출토된 유물 중 이 곳이 **백제
왕궁**임을 알려주는 유물이다. 알맞게 연결하시오.

금제품 •	•	
유리제품 •	•	
수부(수부)명기와 •	•	
전달린토기 •	•	

6 <백제 수막새> 백제 왕궁터인 왕궁리유적에서 가장 많이 출토된 **연화문수막새**
는?



7 <왕궁리유적의 백제 수막새> 백제 무왕대 익산지역 유적에서 출토된 대표적인
연화문 수막새를 연결하시오.

백제왕궁터 (왕궁리유적) •	•	
제석사지 •	•	
미륵사지 •	•	

8 <인장와란?> 기와에 도장을 찍은 목적은 기와의 생산과정 또는 검수과정에서
 나 , , , 기와의 사용처 등을
표시하기 위해서다.

