

문서번호 : 2020-1217

수 신 : 전북도청 복지여성보건국 장애인복지과

참 조 : 아파트 특별공급 담당님

제 목 : 완주 푸르지오 더 퍼스트 장애인 특별공급 명단 요청의 건

1. 귀 기관의 무궁한 발전을 기원합니다.

2. 당사에서 건설하는 완주 푸르지오 더 퍼스트 특별공급 일정을 아래와 같이 통보하오니, 「주택공급에 관한 규칙 제19조」에 따라 해당 대상자 명단을 회신하여 주시기 바랍니다.

- 아 래 -

#### 1) 사업 개요

- 주 택 명 : 완주 푸르지오 더 퍼스트
- 사 업 장 위 치 : 전북 완주군 삼례읍 수계리 705 (완주 삼봉지구 B-2BL)
- 건 축 개 요 : 아파트 6개동 총 605세대 및 부대복리 시설

#### ■ 주택형

주택형	타입	세대수
72.9775A	72A	124
84.9725A	84A	340
84.9401B	84B	141
합계		605

#### 2) 특별공급 일정(예정)

- 입주자모집공고 : 2020.09.14.(월)
- 모델하우스오픈 : 2020.09.18.(금)
- 청 약 접 수 : 2020.09.24.(목)
- 당 침 자 발 표 : 2020.10.07.(수)
- 계 약 기 간 : 2020.10.19.(월) ~ 10.21.(수)
- ※ 상기 일정은 예정(안)으로 이후 변경될수 있음 (문의전화 : 1800-6616)

#### 3) 대상자 명단 회신 요청일 : 2020년 09월21일(월) 16:00 까지

※ 원활한 특별공급접수를 위하여 상기 요청일까지 회신 부탁드립니다.

※ 위 사업개요 및 분양일정은 예정(안)이므로 변경 시 별도 연락 드리겠습니다

※ 홈페이지 : [http://www.prugio.com/house/2020/wanju/index\\_w.aspx](http://www.prugio.com/house/2020/wanju/index_w.aspx)

붙임: 1. 기관추천 특별공급 세대 및 자격 2. 단위세대 평면도

완주 푸르지오 더 퍼스트 분양사무소장



#붙임1

1. 기관추천 대상 특별공급 세대 및 자격

1) 장애인 대상 특별공급 세대

구분	72A	84A	84B	합계
장애인 특별공급	4(2)	12(5)	5(2)	21(9)

☞ ( )표시는 예비입주자 배제 세대수임.

※특별공급 세대수 비율은 변경 될 수 있으므로 변경 시 별도 연락드리겠습니다

2) 기관추천 특별공급 자격

■ 신청자격

입주자모집공고일 현재 아래 추천대상자 중 하나에 해당하고 「주택공급에 관한 규칙」 제4조3항에 해당하는 지역에 거주하는 무주택세대구성원으로서 「주택공급에 관한 규칙」 제36조에 의거, 해당기관에서 특별공급대상자 (당첨예정자 및 예비대상자)로 선정하여 사업주체에 통보된 분

- (당첨예정자) 해당 기관에서 사업주체에 ‘당첨자’로 선정·통보한 분으로서 다른 결격사유가 없을 경우 청약 후 ‘당첨자’가 되는 분
- (예비대상자) 해당기관에서 사업주체에 ‘예비자’로 선정·통보한 분으로서 청약하더라도 특별공급 미달 시 추가로 ‘당첨자’가 될 수 있는 분

추천대상자	청약자격 요건
장애인	-

■ 유의사항

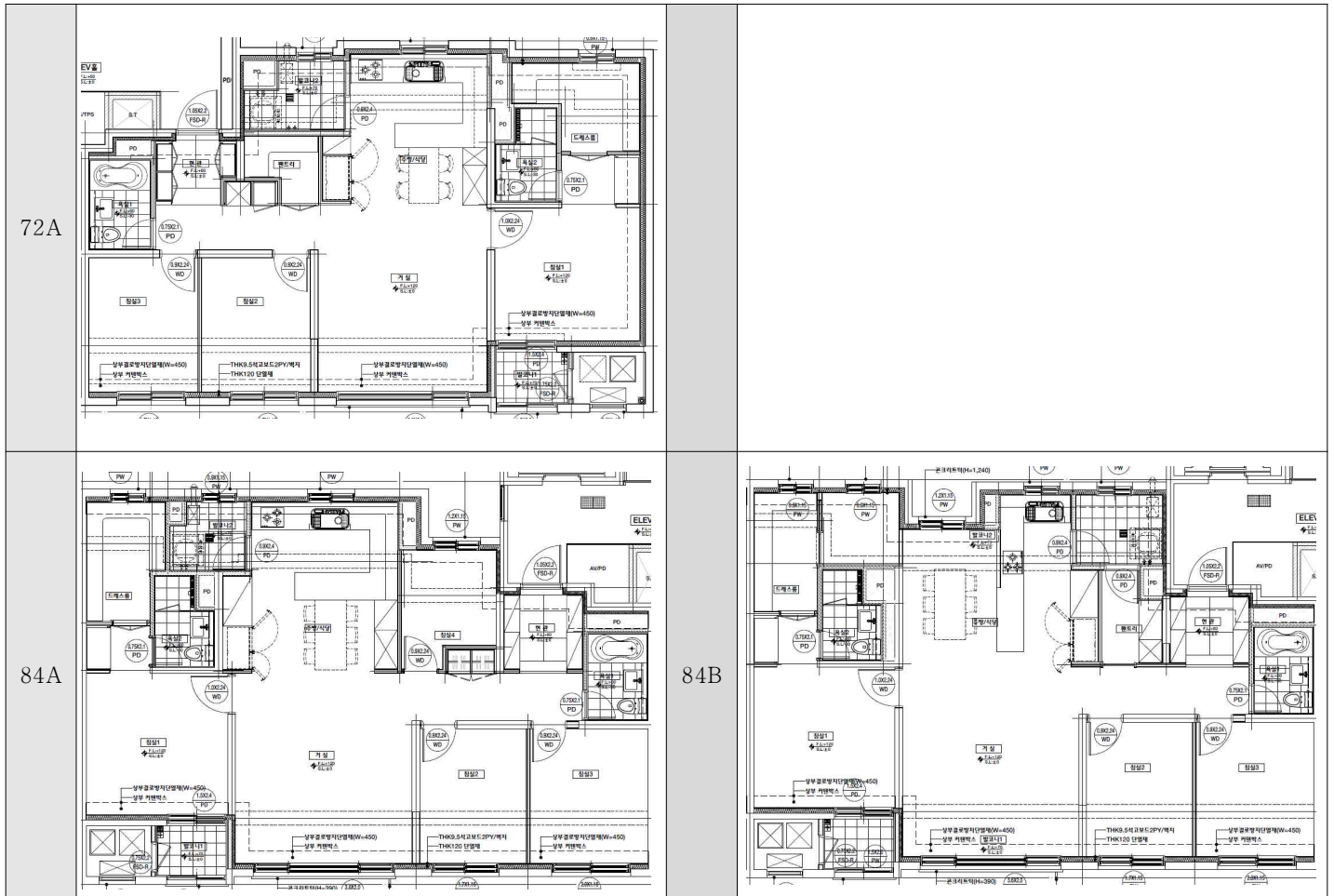
- 자격요건을 갖춘 분 중 먼저 해당기관에 신청하고 해당기관이 특별공급대상자로 선정하여 사업주체에 통보기한 내에 통보된 분(거주요건 등 우선순위 기준은 해당 기관장이 정합니다.) 만이 청약신청 가능합니다.
- 해당기관에서 특별공급대상자(당첨예정자 및 예비대상자)로 선정·통보되었다 하더라도 반드시 해당 신청일에 인터넷 청약신청의 방법으로 청약 신청하여야 합니다. [미신청 시 당첨자 선정(동·호 배정) 및 계약불가]
- 당첨예정자는 당첨이 확정되어 있는 상태에서 신청하는 것이므로, 신청자 및 그 세대에 속한 분은 타 특별공급에 중복신청이 불가하며, 중복청약 할 경우 부적격 처리하며, 일반공급의 신청시 무효 처리 됩니다.
- 예비대상자의 경우 일반공급에도 중복신청 할 수 있으나, 특별공급 당첨 시 일반공급 신청은 무효가 됩니다.
- 「주택공급에 관한 규칙」 제55조에 의거 한 차례에 한정하여 1세대 1주택의 기준으로 공급이 가능하고 당첨자로 선정된 경우에는 향후 특별공급에 신청할 수 없으며, 특별공급간 중복 신청할 경우 전무 무효 처리 됩니다
- 과거 특별공급에 당첨된 사실이 있는 자 및 그 세대에 속한 자는 신청할 수 없습니다.(단, 「주택공급에 관한 규칙」 제 55조의 제1호, 제2호, 제3호 규정에 해당하는 경우 신청 가능합니다)

■ 당첨자 선정방법

- 당첨자에 대한 동·호 배정은 타 특별공급 및 일반공급 당첨자와 함께 신청 주택형 내에서 동별·층별·향별·층 세대 구분 없이 한국감정원의 컴퓨터 프로그램에 의해 무작위 추첨합니다. (미신청, 미계약 동·호 발생 시에도 동·호 변경불가)
- 예비대상자로 선정된 분은 모든 특별공급(기관추천, 국가유공자, 신혼부부, 다자녀가구, 노부모부양 포함) 청약 접수 후 남은 주택이 있는 경우에 다른 특별공급의 입주자로 선정되지 못한 분과 함께 추첨으로 입주자를 선정하며, 특별공급 전체 물량의 40% 범위에서 추첨으로 특별공급 예비입주자를 선정하므로, 입주자 및 예비입주자로 선정되지 않을 수 있습니다.

## #붙임2

### 1. 단위세대 평면도



※ 위 단위세대 평면도는 수요자의 이해를 돕기 위한 것으로 실제와 차이가 있을 수 있습니다.

※ 정확한 단위세대 평면도는 입주자모집공고 시 홈페이지 및 견본주택 방문 등을 통해서 반드시 확인하시기 바랍니다.