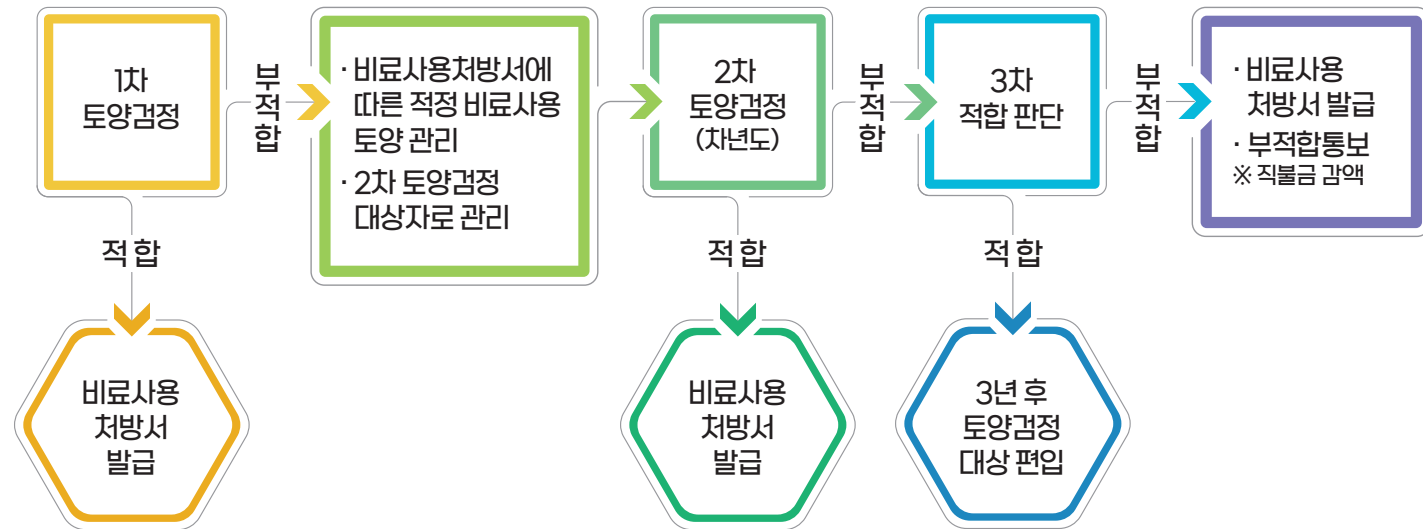


4. 이행점검 절차



- 1차 토양검정** 작물의 재배 직전(작물재배 전 이행점검 가능) 또는 수확 직전~직후 대상 농경지에 대하여 토양검정 실시
- 2차 토양검정** 1차 토양검정 이후 차년도 재배한 작물의 수확 직전~직후 토양검정 실시
- 3차 적합판단** 1차·2차 토양검정 결과를 활용하여 3차 적합여부 판정기준 분석항목 중 3개 이상이 적합에 해당되는 경우 최종 적합판정

· 3차 적합여부 판정 기준 ·

항 목	구 분		판 정
pH	적합판정 적용기준 범위 내		적 합
	적합판정 적용기준 범위 외		부 적 합
유기물	기준 초과	2차 검정결과 < 1차 검정결과	적 합
		2차 검정결과 ≥ 1차 검정결과	부 적 합
	기준 미달	2차 검정결과 > 1차 검정결과	적 합
		2차 검정결과 ≤ 1차 검정결과	부 적 합
유효인산	2차 검정결과 < 1차 검정결과		적 합
	2차 검정결과 ≥ 1차 검정결과		부 적 합
교환성칼륨	2차 검정결과 < 1차 검정결과		적 합
	2차 검정결과 ≥ 1차 검정결과		부 적 합

5. 결과통보 및 이의신청

- 결과통보** 1·2·3차 점검결과 통보 및 비료사용처방서 발급
- 이의신청** 토양검정결과 부적합 통보를 받은 후 10일 이내 소명자료(비료 구매영수증, 영농기록 일지 등)를 첨부하여 토양검정 추진 농업기술센터에 이의 신청
- ※ 기간 내에 소명이 없는 경우 이행점검기관은 처분 내용 적용

○ 화학비료 사용기준 준수 이행점검 문의: 해당 시·군 농업기술센터

2022년 기본형 공익직불제

화학비료
사용기준 준수의무
다함께 지켜요!



농림축산식품부



농촌진흥청

화학비료 사용기준 준수사항을 이행하지 않으면 기본직접지불금이 줄어듭니다!

미 이행시 기본직접지불금 총액의 10%가 감액됩니다.

- 준수사항 여러건 동시 위반 시, 각 감액율을 합산하여 최대 100%까지 감액
- 동일의무 2회 위반시 20%, 3회 위반시 40% 감액

· 기본형 공익직불금 준수사항 ·

환경보호
물과 땅의 건강 회복

- 화학비료 사용기준 준수
- 비료 적정 보관·관리
- 가축분뇨 퇴비·액비화 및 살포기준 준수
- 공공수역 농약·가축분뇨 배출금지
- 하천수 이용기준 준수
- 지하수 이용기준 준수

생태계보전
농업 생태계 보전의 지속가능성 제고

- 농지의 형상 및 기능 유지
- 생태계교란 생물의 반입·사육·재배금지
- 방제대상 병해충 발생 시 신고

마을공동체 활성화
농촌 공동체 활성화

- 마을공동체 공동 활동 참여
- 영농폐기물의 적정처리

먹거리 안전
안전·안심 먹거리 공급

- 농약안전사용 기준 및 잔류허용 기준 준수
- 기타 유해물질 잔류허용 기준 준수
- 농산물 출하제한 명령 준수

영농활동 준수
경영체 역할 강화

- 영농일지 작성 및 보관
- 농업·농촌 공익 증진 교육 이수
- 농업경영체 등록·변경 신고

화학비료 사용기준 준수는 기본직접지불금 지급대상자로 등록된 자가 농업·농촌 공익기능 증진을 위하여 지켜야 하는 17가지 준수사항 중 하나입니다.

※ 관련법령 : 농업농촌공익직불법 제12조제2호 및 시행령 제13조

농경지의 토양화학성분 기준에 적합하도록 비료를 사용합시다!

<화학비료 사용기준 준수 이행방법>

- 농업기술센터에서 토양검사를 받은 경우, 발급받은 “비료사용처방서”에 따라 토양에 맞는 양의 비료 사용
- 토양검사를 받지 못하셨다면, 농업 기술센터에서 추천하는 작물별 표준 시비량 준수 (흙토람, <http://soil.rda.go.kr>)

논 토양 비료사용 처방서

경지 현황

조사번호	2019-290	작물명	벼(일반답)	면적	10,031㎡
경작자명	000	경작지	00도 00군 00읍 00리 000		
경작자주소	00도 00군 00읍 00리 000				
토양유형	사질답	토성	사양토	토양통	월곡토 배수등급 약간양호
토양특성	자갈이 많은 토양으로 작물 뿌리의 뻗음이 나쁘고 경중관리가 어렵기 때문에 토심을 높이기 위하여 자갈을 제거하거나 객토등의 토양관리가 필요합니다.				

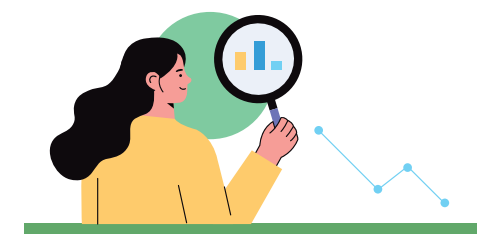
토양검정 결과

단위	pH(1:5)	g/kg	mg/kg	cmol+/kg	cmol+/kg	cmol+/kg	mg/kg
적정범위	5.5~6.5	25~30	80~120	0.25~0.3	5.0~6.0	1.5~2.0	157~180

※ 유기물 함량이 부족하여 토양중 인산성분과 규산성분은 적습니다. 인산함량이 높은 비료를 사용하고, 규산질 비료를 사용하십시오.

화학비료 사용기준 준수 이행점검 이렇게 진행됩니다!

1. 점검대상 및 기관 ?



- 점검대상** 기본형 공익직불제 등록 경영체
- 대상필지** 논, 밭, 과수원, 시설재배 농경지(수경재배 농경지는 제외)
- 대상작목** 비료사용처방을 하는 226작물
- 점검기관** 도농업기술원 및 시군농업기술센터

2. 대상자 선정 ?



- 1차 대상자** 기본형 공익직불제 신청 농가 중 재배면적, 작목, 전년도 이행점검 결과 등을 고려하여 선정(Agrix 시스템 활용)
- 2차 대상자** 1차 토양검정 결과 부적합 농가

※ 시료수거 7일전 입회요청서 발송(2차대상자), 미 입회시 시료 임의 채취

3. 검사항목 및 적용기준 ?



- 검사항목** pH, 유기물, 유효인산, 교환성칼륨
- 적합판정** 적용기준(3항목 이상 충족시 적합)

항목 지목	① pH(1:5)		② 유기물 (g kg ⁻¹)		③ 유효인산 (mg kg ⁻¹)	④ 교환성칼륨 (cmolc kg ⁻¹)
	내륙	제주·울릉*	내륙	제주·울릉*		
논	5.5~6.5 (간척지 5.0~7.5*)		13~30	130이상	1200이하	0.30이하
밭		5.0~7.5	13~45	130이상		
과수원	5.5~7.5		13~53	130이상	8250이하	1.20이하
시설지배지			17~53	170이상		

* 토양특성이 특이한 ① 제주·울릉 지역(화산회 포함 토양)은 “pH와 유기물 기준” 별도 설정 ② 간척지 토양 중 “논”에 대해서는 pH 기준 별도 설정