

(익산 왕궁) 환경컨설팅 보고서(악취)

1. 일반현황

오염발생원	익산 왕궁	출장일자	2020.06.12-06.13
출장장소	왕궁 복지회관	GPS 좌표	
측정항목	◎ 악취 : 황화합물(TRS), 암모니아(NH ₃), 시료채취 ◎ 기상 : 기온, 습도, 풍향, 풍속, 대기압		
정밀분석 의뢰항목	◎ 복합악취, 황화합물류(H ₂ S, MM, DMS, DMDS)	협조부서	
참석자	◎		
애로사항	◎	민원인	
		연락처	
지방환경연구소	이광수	지방환경연구소	성용
지방환경연구소		지방환경연구소	
일기	맑음		

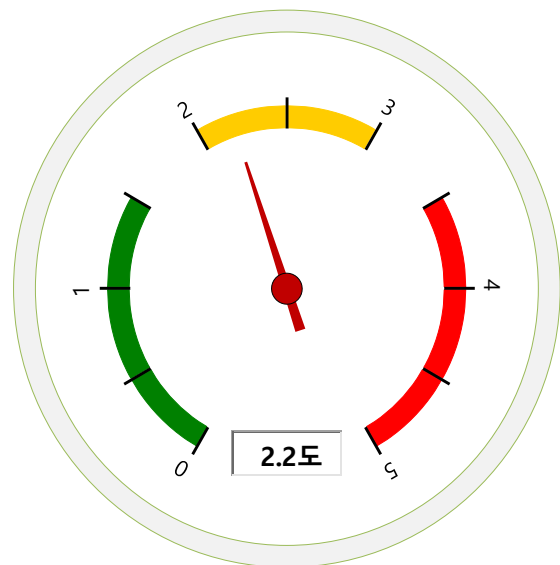
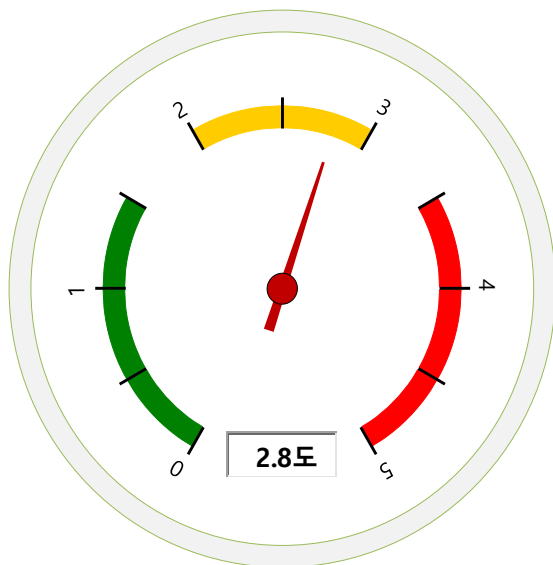
2. 현장측정결과

가. 악취 (측정기간내 최대농도)

항목	측정방법	기준(악취강도 2.5)	최고농도	환산강도
황화합물(TRS)	자외선형광법	20 ppb	39.0 ppb	2.8 도
암모니아(NH ₃)	전기화학식	1 ppm	0.7 ppm	2.2 도

황화합물

암모니아



※ 상기 분석결과는 전기화학식 센서를 이용하여 측정한 결과로서 농도의 경향을 파악하기 위한 것이며, 본 보고서는 공식적인 성적서가 아니며, 참고자료로만 활용할 수 있다.

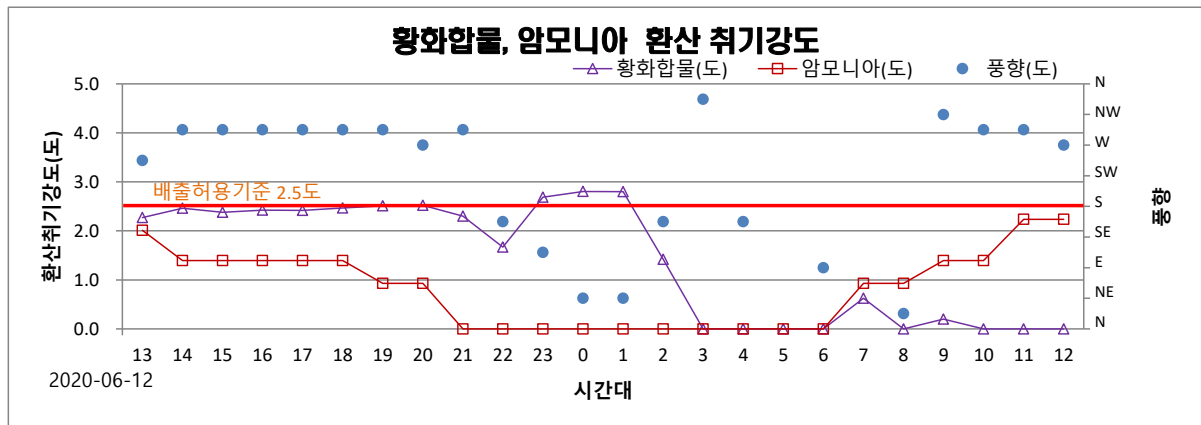
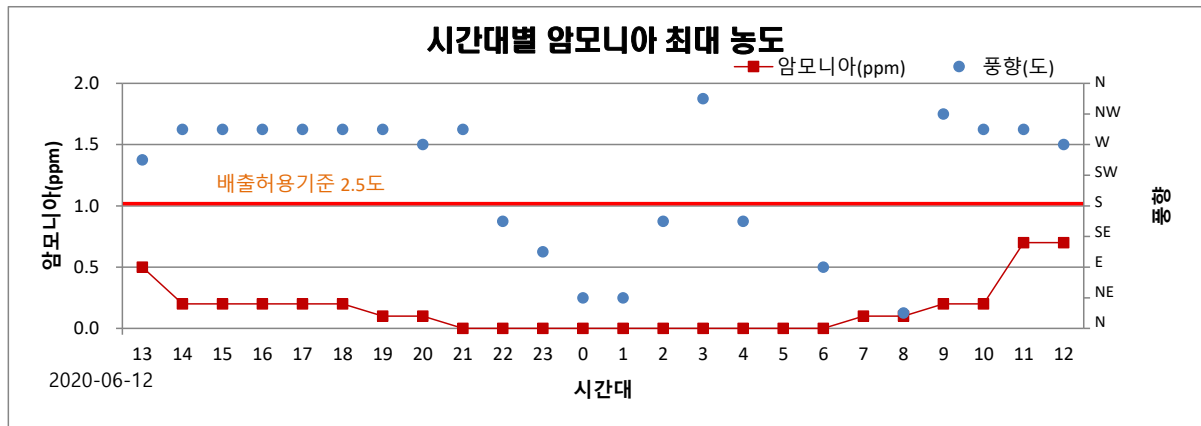
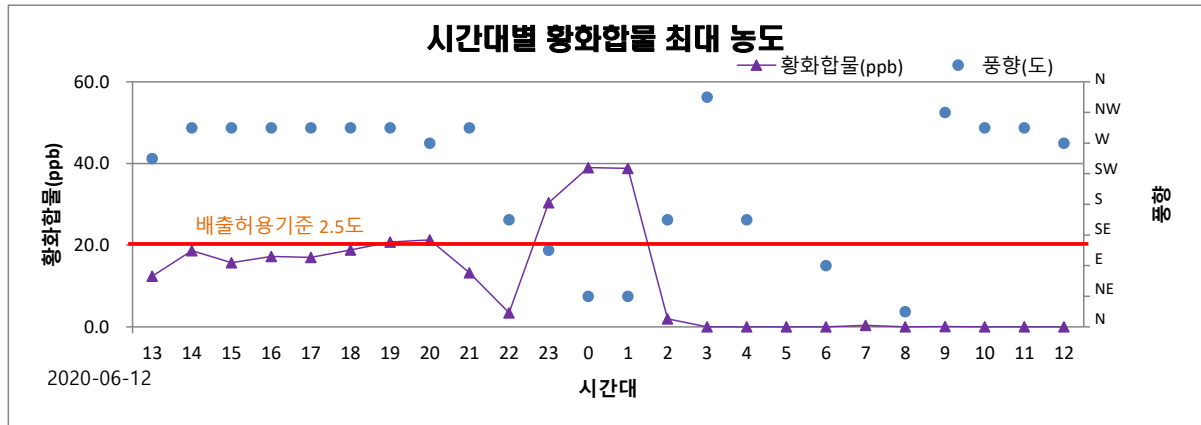
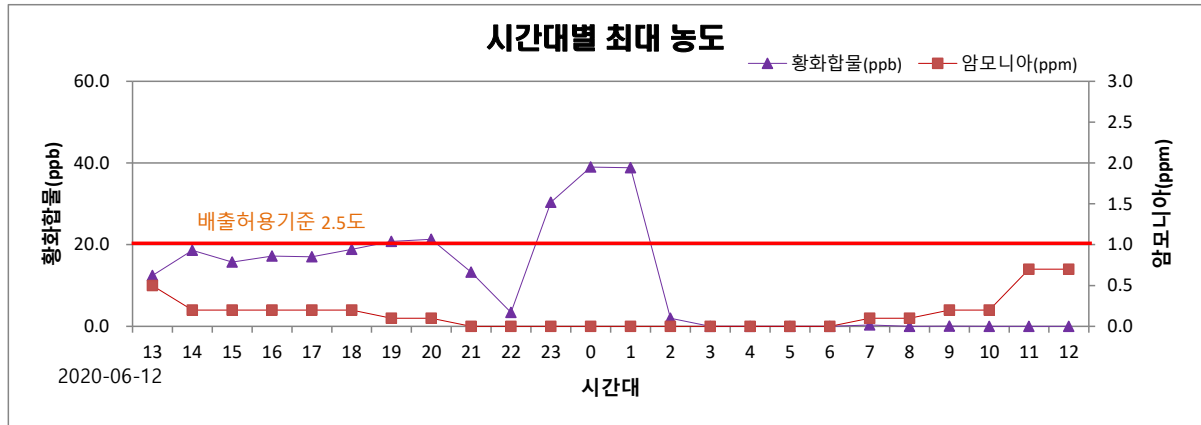
나. 악취 (시간대별 최대농도)

측정시간	황화합물(ppb)	황화합물(환산취기강도)	암모니아(ppm)	암모니아(환산취기강도)
13	12.4	2.3	0.5	2.0
14	18.6	2.5	0.2	1.4
15	15.7	2.4	0.2	1.4
16	17.2	2.4	0.2	1.4
17	17.0	2.4	0.2	1.4
18	18.9	2.5	0.2	1.4
19	20.8	2.5	0.1	0.9
20	21.3	2.5	0.1	0.9
21	13.3	2.3	0.0	0.0
22	3.4	1.7	0.0	0.0
23	30.4	2.7	0.0	0.0
0	39.0	2.8	0.0	0.0
1	38.8	2.8	0.0	0.0
2	2.0	1.4	0.0	0.0
3	0.0	0.0	0.0	0.0
4	0.0	0.0	0.0	0.0
5	0.0	0.0	0.0	0.0
6	0.0	0.0	0.0	0.0
7	0.4	0.6	0.1	0.9
8	0.0	0.0	0.1	0.9
9	0.1	0.2	0.2	1.4
10	0.0	0.0	0.2	1.4
11	0.0	0.0	0.7	2.2
12	0.0	0.0	0.7	2.2

다. 센서데이터와 시료채취 항목 비교(평균농도)

측정시간	센서 농도		시료채취항목				
	황화합물(ppb)	암모니아(ppm)	복합악취(희석배수)	H ₂ S(ppb)	MM(ppb)	DMS(ppb)	DMDS(ppb)
06.12 15:00~15:03	15.28	0.17					
06.12 21:04~21:08		0.17					
06.13 03:08~03:12		0.17					
06.13 09:12~09:16		0.17					

라. 악취 측정자료



[illegible]