

석면해체·제거 사업장의 석면비산 측정 결과보고서

접수번호		접수일
제 출 인	상호(대표자): 주식회사 선진건설	사업자등록번호 : 612-81-52746
	주소: 전라북도 익산시 중앙로 114(마동) (전화번호 : 010-5153-4794)	
건 축 물	건물명(현장명) : 공학관 밤라이트 칸막이 부분 철거공사	위치 : 전라북도 익산시 익산대로 460 (원광대학교)
	연면적(㎡) : 122.50㎡	작업기간 : 18/07/10~18/08/02
측정기관	상호(대표자) : (주)석면스토리(주영곤)	사업자등록번호 : 317-81-31171
	주 소 : 전북 전주시 덕진구 기린대로 831, 105호(팔복동2가)	
측정일시	2018년 07월 17일	
측정결과	불임 참조	
측정지점 위치 (도식도)	불임 참조	

「석면안전관리법」제28조제2항 및 같은 법 시행규칙 제39조제2항에 따라 석면해체·제거 사업장의 석면 비산 측정 결과를 제출합니다.

2018년 07 월 일

제출인 주식회사 선진건설 (서명 또는 인)



익산시청

첨부서류	「산업안전보건법 시행규칙」 별지 제17호의6서식의 석면해체·제거작업 신고서 사본	수수료 없 음
------	--	------------

석면농도측정 결과표

1. 작업장 개요

석면 해체·제거업자명 (상호)	현장명(공사명·작업명)	공학관 밤라이트 칸막이 부분 철거공사	
	현장 소재지	전북 익산시 익산대로 460 원광대학교	
	석면해체·제거작업 신고번호	익산-20180113	의뢰자 : 주식회사 선진건설
	전화번호	010-5153-4794	대표자 : 구 태 용

2. 측정기간 - 2018년 7월 17일

3. 측정결과

시료 번호	측정 위치	측정시간(분)	측정 결과(f/cc)	초과여부
ASS0717-1	부지경계선1	240	0.002	기준치미만
ASS0717-2	부지경계선2	240	-	검출한계미만
ASS0717-3	부지경계선3	240	0.002	기준치미만
ASS0717-4	부지경계선4	240	-	검출한계미만
ASS0717-5	위생설비입구	40	-	검출한계미만
ASS0717-6	작업장 주변(실내)	120	0.003	기준치미만
ASS0717-7	음압기배출구	40	-	검출한계미만
ASS0717-8	폐기물반출구	40	-	검출한계미만
ASS0717-9	폐기물보관지점	40	-	검출한계미만
ASS0717-10	폐기물보관지점	40	-	검출한계미만

4. 측정 위치도(측정 장소)

"측정 위치도 (측정 장소) 후면 참조"

「산업안전보건법 시행규칙」 제80조의12에 따라 석면농도를 측정하고 그 결과를 위와 같이 제출합니다.

2018년 7월 일

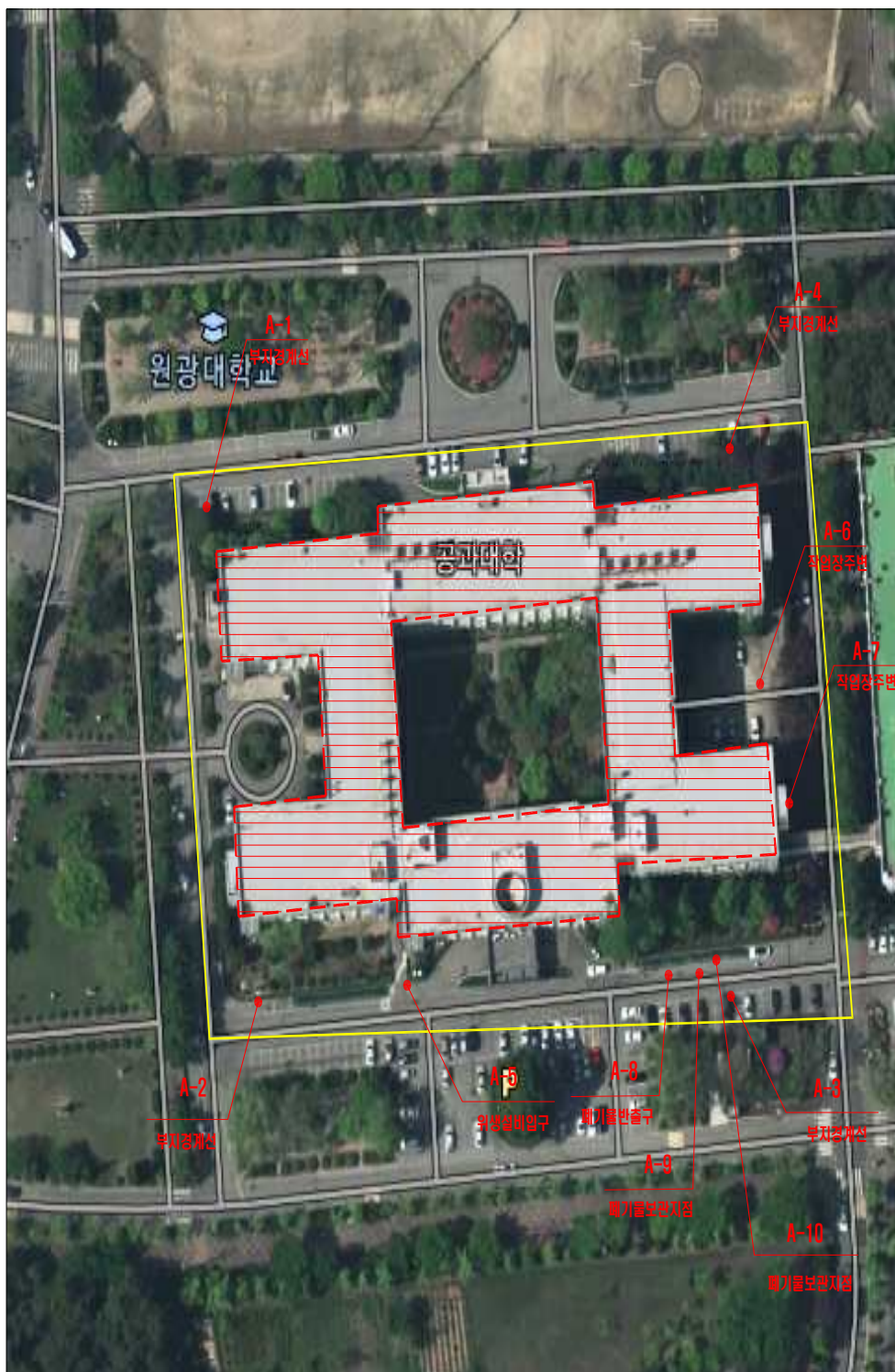
석면스토리(주)



석면해체·제거업자 주식회사 선진건설귀하

❖ 측정 위치(도식도)

측정 위치 도식도 (2018년 07월 17일)



2. 석면비산측정 사진대지(7월17일) - 1

연번	시료번호	측정지점	측정결과(f/cc)	초과 여부	비고(채취 사진)
1	ASS0717-1	부지경계선1	0.002	0.01 f/cc 미만	
2	ASS0717-2	부지경계선2	-	0.01 f/cc 미만	
3	ASS0717-3	부지경계선3	0.002	0.01 f/cc 미만	
4	ASS0717-4	부지경계선4	-	0.01 f/cc 미만	
5	ASS0717-5	위생설비입구	-	0.01 f/cc 미만	
6	ASS0717-6	작업장 주변 (실내)	0.003	0.01 f/cc 미만	

2. 석면비산측정 사진대지(7월17일) - 1

연번	시료번호	측정지점	측정결과(f/cc)	초과 여부	비고(채취 사진)
7	ASS0717-7	음압기배출구	-	0.01 f/cc 미만	
8	ASS0717-8	폐기물반출구	-	0.01 f/cc 미만	
9	ASS0717-9	폐기물보관지점	-	0.01 f/cc 미만	
10	ASS0717-10	폐기물보관지점	-	0.01 f/cc 미만	

❖ 석면조사기관 지정서(고용노동부)

제2016-120003호

석면조사기관 지정서(변경)

기관명	석면스토리(주)	
소재지	(54853) 전라북도 전주시 덕진구 기린대로 831 (팔복동2가) 105호 (팔복동2가) 105호()	
대표자성명	주영곤	
지정사항	총 대행(지정)한 계	사업장(0)개소, 근로자(0)명
	관할지역 대행(지정)한 계	사업장(0)개소, 근로자(0)명
	대행(지정)지역	전국

※ 준수사항

1. 석면조사기관기관은 고용노동부장관 또는 지방노동관서장의 자료제출요구 및 점검에 적극 협조하여야 한다.
2. 석면조사기관기관으로 지정받은 기관은 산업안전보건법령에서 정하는 사항을 준수하여야 한다.

『산업안전보건법』 제38조의2 규정의 의하여 석면조사기관으로 지정합니다.

2016. 7. 4

광주지방고용노동청전주지청장

