

석면해체·제거 사업장의 석면비산 측정 결과보고서

접수번호		접수일	
제출인	상호(대표자) (주)성림그린산업	사업자등록번호 417-81-36457	
	주소 광주광역시 서구 벽진길 221-0(금호동) (전화번호 : 062-371-9787)		
건축물	건물명 KB국민은행 익산지점	위치 전라북도 익산시 중앙로 29(중앙동 3가) 국민은행 일대	
	연면적(㎡) 2,091.20㎡	작업기간 2015.09.24 ~ 2015.10.31 (중3일간)	
	석면건축자재[길이(m)·면적(㎡)·부피(㎡)] 1,281.53㎡		
측정기관	대표자 강 신 영	사업자등록번호 131-86-17809	
	주 소 광주광역시 서구 상무민주로 115-1 2층		
측정 일시	2015.10.14 ~ 2015.10.16		
측정 결과	시료번호	측정 지점	측정 결과(f/cc)
	- 석면비산측정결과표 첨부 -		
측정 지점 위치(도식도)			
- 석면비산측정결과표 첨부 -			

「석면안전관리법」 제28조제2항 및 같은 법 시행규칙 제39조제2항에 따라 석면해체·제거 사업장의 석면 비산 측정 결과를 제출합니다.

2015년 10월 일

제출인 (주)성림그린산업 대표이사 조 은 영 (인)



전라북도 익산시장 귀하

첨부서류	「산업안전보건법 시행규칙」 별지 제17호의6서식의 석면해체·제거작업 신고서 사본	수수료 없음
------	--	-----------

석면비산측정 결과표

1. 작업장 개요

측정의뢰자 (석면해체·제거업자)	현장명(공사명·작업명)	
	국민은행 익산지점 전면환경개선공사	
	현장 소재지	
	전라북도 익산시 중앙로 29 국민은행 일대	
	업자명(상호) (주)성림그린산업	
대표자 조 은 영		전화번호 062-371-9787

2. 측정기간 - 2015년 10월 14일 ~ 2015년 10월 14일(1일간)

3. 측정자(분석자 포함)

성 명	자격종목 및 등급	자격등록번호	비고
하 형 민	산업위생관리기사	13201060411W	(주)에코석면환경연구원
김 효 정	화학공학전공	공학석사 증 제7646호	

2015년 10월 15일

측정기관(측정기관 장) (주) 에코석면환경연구원

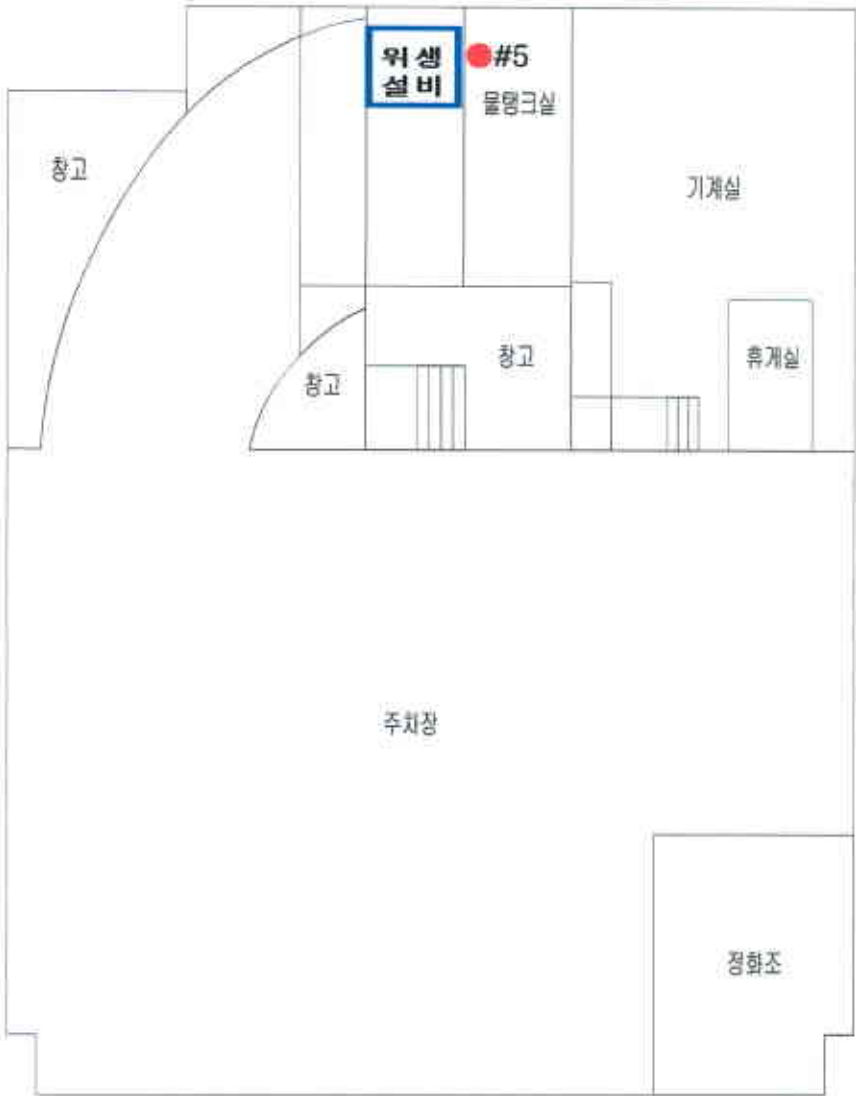


석면해체·제거업자 (주)성림그린산업 대표이사 조 은 영 귀하

1. 측정결과

분 류	시료 번호	측정 위치	측정시간(분)	평균유속 (ℓ/min)	유 량 (ℓ)	측정농도 (개/cm)	초과 여부
공시료	공-1	-	-	-	-	1.2733	-
	공-2	-	-	-	-	1.9099	-
분 류	시료 번호	측정 위치	측정시간(분)	평균유속 (ℓ/min)	유 량 (ℓ)	측정농도 (개/cm)	초과 여부
부지 경계선 (4point)	#1	남 방향	7:00 ~ 11:00	10.05	2,530.90	0.0006	미만
	#2	동 방향	7:05 ~ 11:05	10.04	2,528.38	0.0006	미만
	#3	북 방향	7:10 ~ 11:10	10.10	2,543.49	0.0005	미만
	#4	서 방향	7:15 ~ 11:15	10.09	2,540.97	0.0005	미만
위생설비 (1point)	#5	입구로부터 1m 이내	7:30 ~ 8:10	10.06	422.24	0.0037	미만
음압기 (7point)	#6	음압기 공기배출 구 0.3~1m 이내	7:40 ~ 8:20	10.11	424.34	0.0040	미만
	#7		9:20 ~ 10:00	10.02	419.08	0.0043	미만
	#8		10:30 ~ 11:10	10.05	417.41	0.0043	미만
	#9		11:50 ~ 12:30	10.12	415.97	0.0045	미만
	#10		13:00 ~ 13:40	10.10	408.11	0.0044	미만
	#11		14:10 ~ 14:50	10.08	405.92	0.0042	미만
	#12		15:20 ~ 16:00	10.09	406.33	0.0042	미만
폐기물 반출구 (7point)	#13	폐기물반출구로부 터 1m 이내	8:30 ~ 9:10	10.07	421.17	0.0039	미만
	#14		9:40 ~ 10:20	10.11	422.85	0.0043	미만
	#15		11:00 ~ 11:40	10.16	420.51	0.0045	미만
	#16		12:00 ~ 12:40	10.09	414.73	0.0043	미만
	#17		13:20 ~ 14:00	10.12	408.92	0.0042	미만
	#18		14:30 ~ 15:10	10.08	405.92	0.0044	미만
	#19		15:40 ~ 16:20	10.07	405.52	0.0040	미만

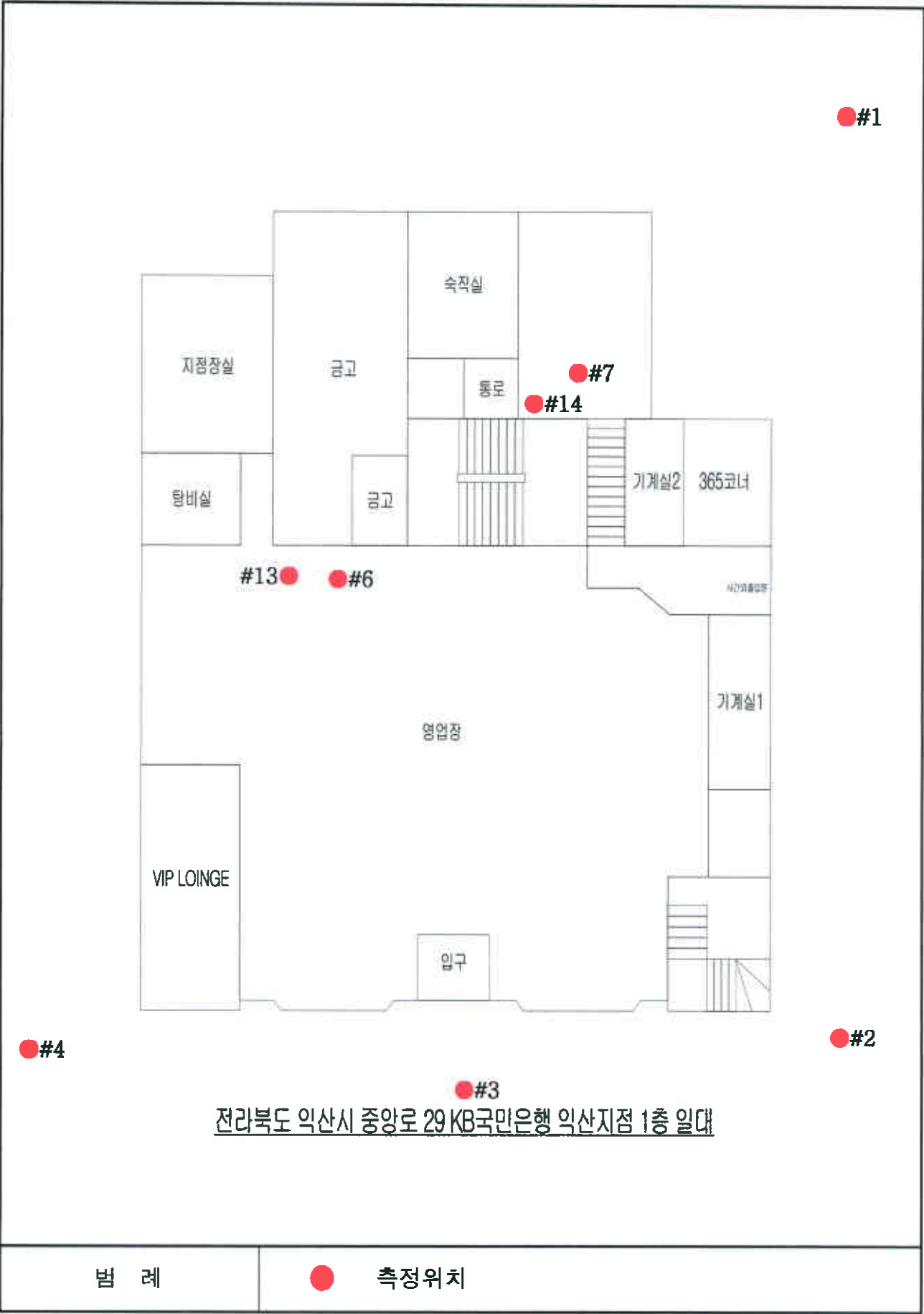
측정 위치도



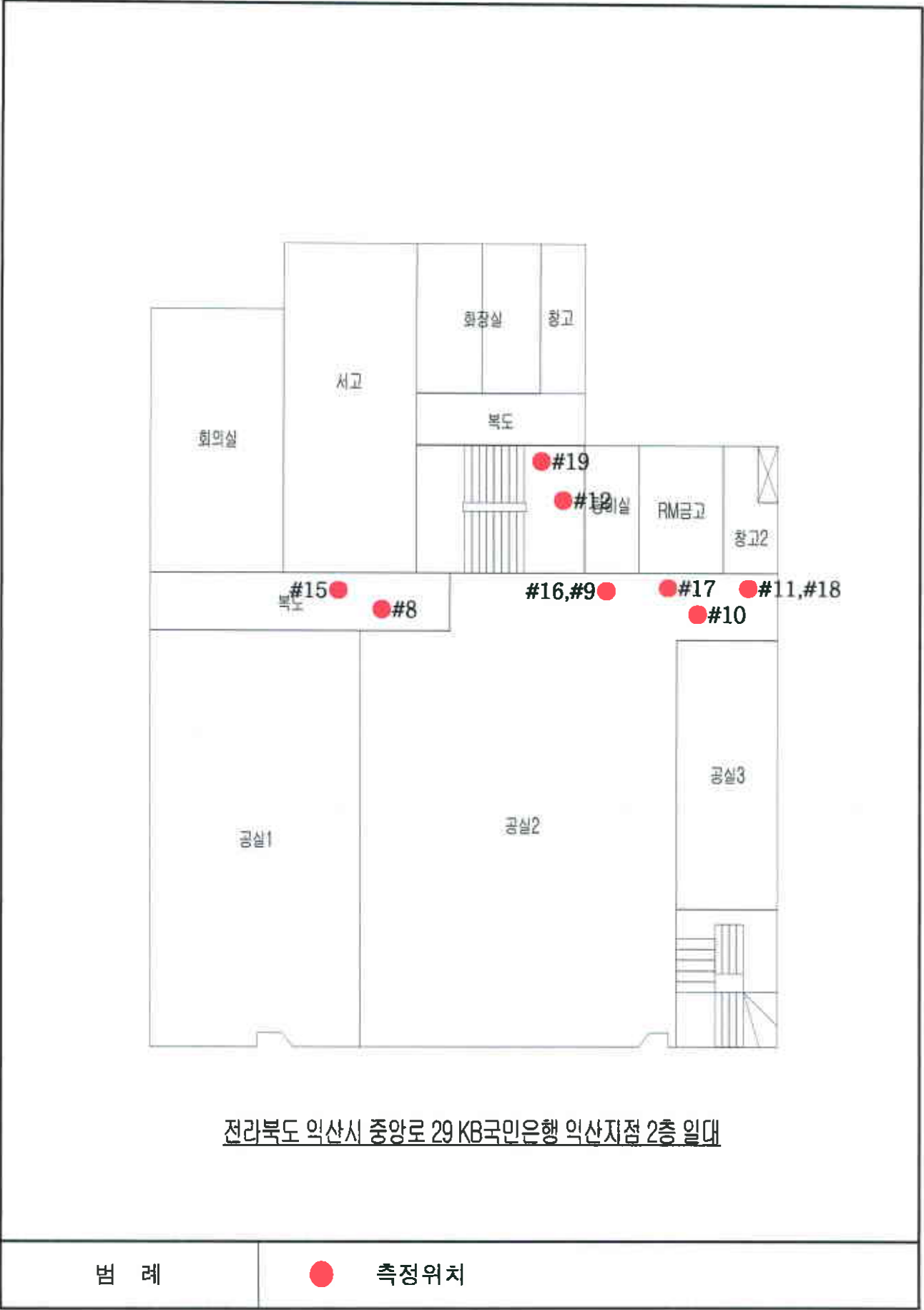
전라북도 익산시 중앙로 29 KB국민은행 익산지점 지하1층 일대

범 례	● 측정위치
-------	-------------

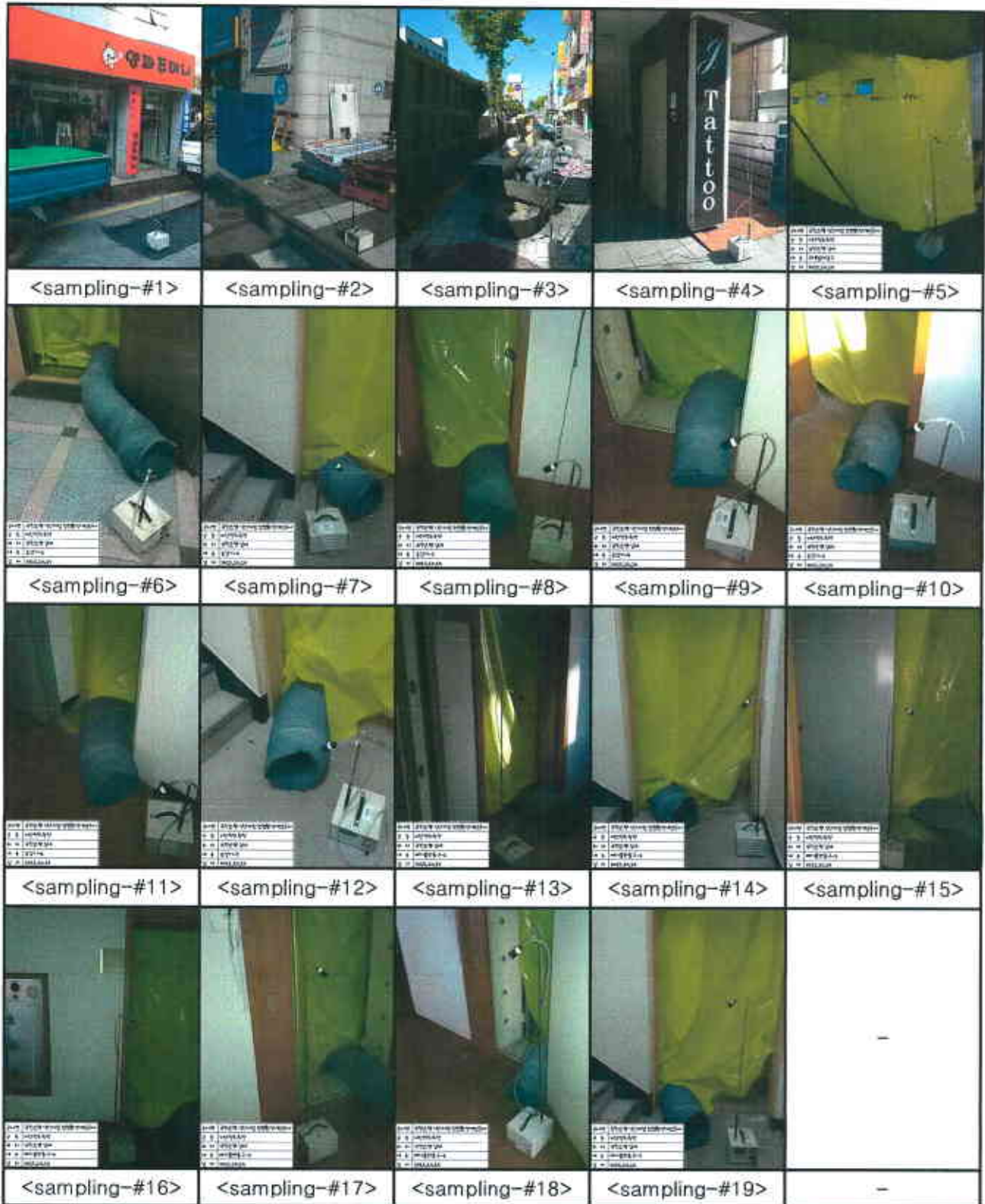
측정 위치도



측정 위치도



현장 사진



▶ 측정결과에 따른 종합의견

1. 측정결과의 평가

석면 해체 및 제거 작업 중 비산발생 가능한 부지경계선 지점, 위생설비입구 지점, 음압기 배출구 지점, 폐기물 반출구 지점 석면농도 측정결과에 의해 0.0005 ~ 0.0045개/cm³로 측정되었으며 모두 석면배출허용기준 석면안전관리법 시행령 제38조(사업장주변의 석면배출허용기준)인 0.01개/cm³ 미만으로 측정 평가되었다.