

미세먼지 끝, 맑고 푸른하늘 시작
미세먼지 없는 깨끗한 농촌 만들어요.



문의

농촌진흥청 재해대응과(063-238-1052)
도농업기술원, 시·군농업기술센터



농림축산식품부



농촌진흥청



산림청

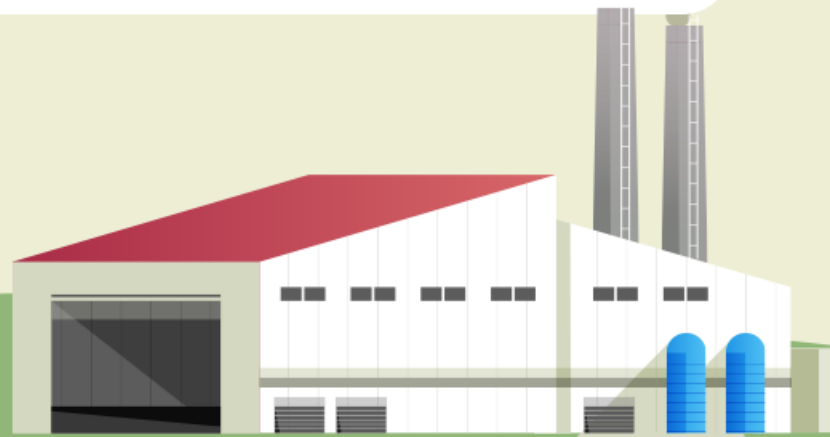


농협

미세먼지란?

미세먼지란 대기중에 떠다니거나 흩날려 내려오는 입자상물질인 먼지 중 **흡입성 먼지**를 말합니다.

- 미세먼지(PM-10)는 입자의 지름이 10마이크로미터(μm) 이하인 먼지,
- 초미세먼지(PM-2.5)는 입자의 지름이 2.5마이크로미터(μm) 이하인 먼지를 말합니다.





미세먼지가 농업에 미치는 영향



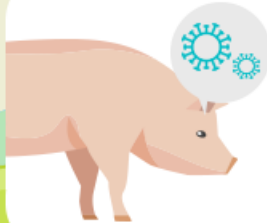
사람

코나 기관지에서 걸러지지 않고 폐에 스며들어
천식과 폐질환, 염증을 일으킬 수 있음



농작물

식물의 숨구멍(기공)에 영향을 주어 가스교환 이상,
시설작물에서 일조량 저하로 웃자람 등 생육장해 유발



가축

호흡기와 눈에 질환을 유발하고,
오랜기간 노출 될 경우 생산성 저하로 이어질 수 있음

고농도 미세먼지 발령시 이렇게 행동하세요

농업인 안전



1. 마스크 착용은 필수



2. 농작업은 잠깐 쉬세요

• 토지경운, 정지 등 미세먼지가 많이 발생하는 농작업 지양



3. 야외 작업은 쉬어요

• 먼지가 많은 날 야외 작업은 쉬어 주시고, 휴식을 취해 주세요



고농도 미세먼지 발령시 이렇게 행동하세요

농업인 안전



4. 농작업 중 호흡곤란, 건강에 이상이 있을 경우
병원을 찾아 주세요



5. 깨끗이 씻으세요

- 물과 비타민C가 풍부한 과일을 섭취하고,
충분한 숙면을 취해 주세요

농업인의 건강, 다함께 지켜 나가요!

고농도 미세먼지 발령시 이렇게 행동하세요

농기계



임대농기계 사용 제한



농사일정에 차질이 없도록 기상정보 확인



경운기, 트랙터, 이앙기 등 야외 농작업 STOP



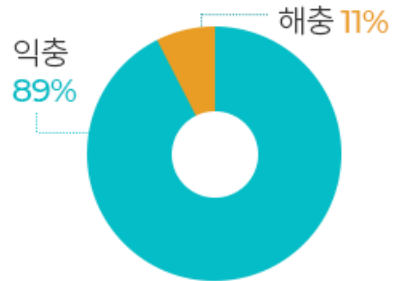
농기계도 쉬는 날.



고농도 미세먼지 발령시 이렇게 행동하세요

소각 금지

✓ 논·밭두렁 태우기 하지 마세요



- 논·밭에는 익충과 해충 등 다양한 곤충이 서식합니다.
- 익충이 89%, 해충이 11% 서식. 논·밭을 태우면 익충이 더 많이 죽습니다.

✓ 비닐이나 농약병 등은 공동집하장에 버려 주세요

✓ 논·밭두렁 태우기는 산불 발생 위험도 있습니다

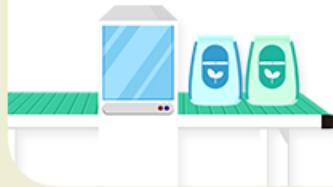
안전하고 깨끗한 논 밭 가꾸기
우리 모두 함께 해요

고농도 미세먼지 발령시 이렇게 행동하세요

영농부산물 파쇄



농작물 수확 후 영농부산물·부산물
(깻대, 고춧대, 과수전정가지 등)·잔재물을
잘게 파쇄한 후 퇴비로 사용해주세요.



농업기술센터에서 운영하는
‘잔가지 파쇄기 임대지원’, ‘일제파쇄의 날’
적극 활용하세요

수확물만 가져가시고, **영농부산물·잔재물은 자연에 돌려주세요**



고농도 미세먼지 발령시 이렇게 행동하세요

축산농가

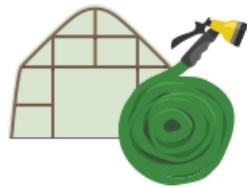


1. 미세먼지 마스크 착용



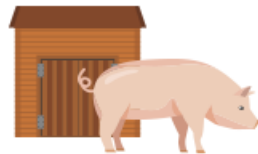
2. 퇴비화 시설 유의점

- 퇴비화 시설의 환풍기 가동 최소화
- 야외에 있는 건조, 볏짚 등은 비닐로 덮어주세요



3. 공동자원화 시설 관리

- 약취저감시설 흡수액 교체
- 시설 주변 및 인근 도로 물청소
- 퇴비액비 농경지 살포 중지 안내 등



4. 공동방제단 운영

- 소규모 축산농가
- 밀집 사육지역



물을 뿌려 미세먼지를 줄여요

우리 모두는 미세먼지의 피해자이자 해결사.

일상 생활속에서도 미세먼지 발생을 줄일 수 있습니다.



적정 실내온도 유지



가까운 거리는 걸어서



친환경 운전 습관 지키기



폐기물 배출 줄이기 등

