



농식품사업 정보 직접 찾아보고

소감 남기기 이벤트 안내

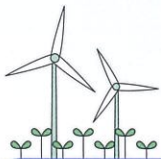
2023. 2. 1. ~ 3. 31

1

이벤트기간(2.1 ~ 3.31)에
맞춤형농식품사업안내 시스템
www.agrix.go.kr 방문

2

사용소감 및 개선사항,
아이디어를 작성하여
제출 클릭

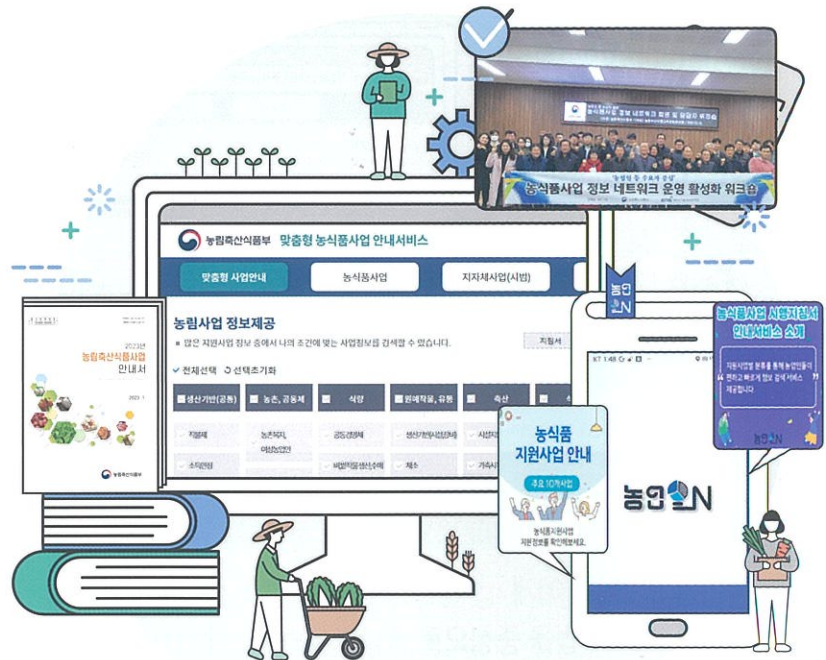


사용 후기 작성자에게 '농식품사업안내서' 책자를 선착순 배송

농식품사업 정보를 수요자에 맞게
다양한 방법으로 제공해드립니다!



2023년 농식품사업 정보 어떻게 알아볼 수 있을까요?



농식품사업 정보 찾아 보는 방법



인터넷

맞춤형농식품사업 안내서비스

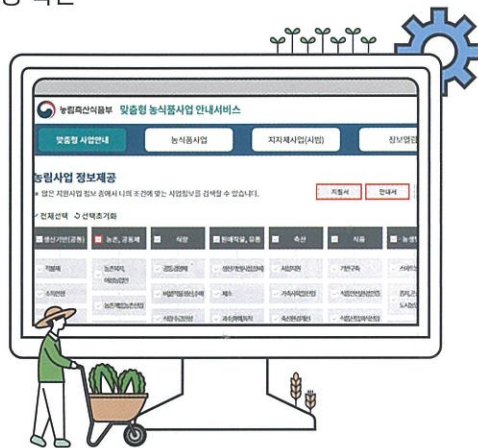
- 네이버, 다음, 구글 등 검색창에 '농림사업정보' 입력 하거나
- www.agrix.go.kr 접속 → "농림사업정보시스템" → "농식품사업시행지침서" 클릭 → 맞춤형농식품사업 안내서비스

전체사업 우측 상단의 "지침서", "안내서" 클릭하여 다운로드

세부 검색 담당과, 신청자격, 사업명, 키워드 등 조건으로 검색

분야별 검색기 분류표 앞의 체크박스를 체크하여 관심 분야별 사업 목록 및 내용 확인

- 시범적으로 참여한 지방자치단체의 자체사업 정보도 검색 가능



안내책

"농식품사업안내서" 책자 열람

- 농업인과 소비자에게 혜택이 가는 사업을 중심으로 사업을 찾기 쉽게 배치하고, 주요내용을 수록하여 안내서 책자 제작·배부
- 읍면동사무소, 농협, 농업인단체 사무실에 비치



스마트폰

농업ON [www.agrion.kr]

- 스마트폰에서 네이버, 구글 등 검색창에 "농업on"이나 "농업온" 검색
 - 농업ON 접속 → 영농지원ON
 - 맞춤형 농식품사업을 클릭

- 모바일 앱 다운로드

앱 스토어 "농업ON" 또는 "농업온" 으로 앱을 검색하여 다운로드 받음

농업ON 접속 농업ON알림 » "주요사업 50" 클릭



네트워크

'농식품사업정보네트워크' 회원 가입

- 시·군·구에서 추천을 받아 가입할 경우 자문회원, 개인적으로 신청하여 가입할 경우 참여회원이 되며, 회원들에게 정보 공유
- 가입방법은 농림사업정보시스템 (www.agrix.go.kr) 참고



농식품 주요사업 300여개의 사업 정보를 제공

* 시·군 사업 정보 시범제공 : 남양주시, 평창군, 홍천군, 원주시, 동해시, 청주시, 충주시, 제천시, 옥천군, 충남도, 남원시, 진안군, 익산시, 나주시, 장성군, 진도군, 순천시, 경주시, 거제시, 하동군

기본형 공익직불

- **지원자격** 농업경영체에 등록된 농업인 및 농지를 대상으로 자격요건을 충족한 경우
- **지원내용**
 - 소농직불 : 120만원/농가
 - 면적직불 : 농지의 논/밭, 진흥/비진흥을 구분하여 역진적 단가체계로 최소 100만원/ha 이상 지급

전락작물직불금 지원

- **지원자격** 논 농업에 활용된 농지에서 전락작물을 재배하는 농업인 또는 농업법인
- **지원내용** 전락 작물에 따라 50만원/ha~430만원/ha 지급
 - (동계작물) 50만원/ha
 - (하계작물) 논콩, 가루쌀 100만원/ha, 조사료 430만원/ha
 - (이모작) 동계(밀, 조사료) + 하계(논콩, 가루쌀)을 이모작하는 경우 100만원/ha 추가 지원(총 250만원/ha)

토양개량제 지원

- **지원자격** 농업경영정보를 등록한 경영체, 등록농지
- **지원내용** 규산·석회질비료 구입, 공급 및 공동살포 비용

영농도우미 지원

- **지원자격** 질병·사고 등으로 영농이 어려운 농업인
- **지원내용** 영농도우미 인건비 지원(1일 84,000원의 70%)

행복나눔이 지원

- **지원자격** 농촌거주 만65세 이상 가구, 수급자(중위소득 50% 이하), 결혼이민여성(다문화 가정), 조손가구, 장애인 가구 등
- **지원내용** 1회 활동비(19천원)의 70%인 13.3천원 국고지원 (30%는 농협부담)

농업인자녀 및 농업후계인력 장학금 지원

- **지원자격** 농업계대학 1학년 2학기~2학년 재학생, 대학졸업 후 영농/농림축산식품분야 취창업 조건 3학년~4학년 재학생, 농업인 대학생 자녀(성적 조건 등 포함)
- **지원내용** 장학금 지원

농업경영컨설팅 지원

- **지원자격** 개별경영체(후계농, 귀농인), 법인경영체 등
- **지원내용** 경영체가 컨설팅을 받는 경우 기초컨설팅 및 혁신역량 진단결과에 따라 컨설팅 비용의 일부를 차등 지원

스마트팜 ICT융복합확산사업 (시설보급, 컨설팅)

- **지원자격** 채소·화훼·특용작물(육묘장 포함) 자동화, 고정식 재배 시설을 운영하는 농업인·농업법인·생산자단체
- **지원내용** 시설원에 분야 ICT 융복합 시설장비 및 정보시스템, 원예시설현대화를 위한 자재·설비, 에너지절감 시설

과수고품질시설현대화

- **지원자격** 과수산업발전 사업시행주체(참여조직)·원예산업 발전계획의 생산유통통합조직 참여 경영체 또는 지역 푸드플랜에 참여하고, 3년 이상(생산량의 80% 이상) 출하 약정한 경영체
- **지원내용** 고품질 생산시설 및 재해예방시설 지원

농식품 주요사업 300여개의 사업 정보를 제공

* 시·군 사업 정보 시범제공 : 남양주시, 평창군, 홍천군, 원주시, 동해시, 청주시, 충주시, 제천시, 옥천군, 충남도, 남원시, 진안군, 익산시, 나주시, 장성군, 진도군, 순천시, 경주시, 거제시, 하동군

기본형 공익직불

- **지원자격** 농업경영체에 등록된 농업인 및 농지를 대상으로 자격요건을 충족한 경우
- **지원내용**
 - 소농직불 : 120만원/농가
 - 면적직불 : 농지의 논/밭, 진흥/비진흥을 구분하여 역진적 단가체계로 최소 100만원/ha 이상 지급

전락작물직불금 지원

- **지원자격** 논 농업에 활용된 농지에서 전락작물을 재배하는 농업인 또는 농업법인
- **지원내용** 전락 작물에 따라 50만원/ha~430만원/ha 지급
 - (동계작물) 50만원/ha
 - (하계작물) 논콩, 가루쌀 100만원/ha, 조사료 430만원/ha
 - (이모작) 동계(밀, 조사료) + 하계(논콩, 가루쌀)을 이모작하는 경우 100만원/ha 추가 지원(총 250만원/ha)

토양개량제 지원

- **지원자격** 농업경영정보를 등록한 경영체, 등록농지
- **지원내용** 규산·석회질비료 구입, 공급 및 공동살포 비용

영농도우미 지원

- **지원자격** 질병·사고 등으로 영농이 어려운 농업인
- **지원내용** 영농도우미 인건비 지원(1일 84,000원의 70%)

행복나눔이 지원

- **지원자격** 농촌거주 만65세 이상 가구, 수급자(중위소득 50% 이하), 결혼이민여성(다문화 가정), 조손가구, 장애인 가구 등
- **지원내용** 1회 활동비(19천원)의 70%인 13.3천원 국고지원 (30%는 농협부담)

농업인자녀 및 농업후계인력 장학금 지원

- **지원자격** 농업계대학 1학년 2학기~2학년 재학생, 대학졸업 후 영농/농림축산식품분야 취창업 조건 3학년~4학년 재학생, 농업인 대학생 자녀(성적 조건 등 포함)
- **지원내용** 장학금 지원

농업경영컨설팅 지원

- **지원자격** 개별경영체(후계농, 귀농인), 법인경영체 등
- **지원내용** 경영체가 컨설팅을 받는 경우 기초컨설팅 및 혁신역량 진단결과에 따라 컨설팅 비용의 일부를 차등 지원

스마트팜 ICT융복합확산사업 (시설보급, 컨설팅)

- **지원자격** 채소·화훼·특용작물(육묘장 포함) 자동화, 고정식 재배 시설을 운영하는 농업인·농업법인·생산자단체
- **지원내용** 시설원에 분야 ICT 융복합 시설장비 및 정보시스템, 원예시설현대화를 위한 자재·설비, 에너지절감 시설

과수고품질시설현대화

- **지원자격** 과수산업발전 사업시행주체(참여조직)·원예산업 발전계획의 생산유통통합조직 참여 경영체 또는 지역 푸드플랜에 참여하고, 3년 이상(생산량의 80% 이상) 출하 약정한 경영체
- **지원내용** 고품질 생산시설 및 재해예방시설 지원