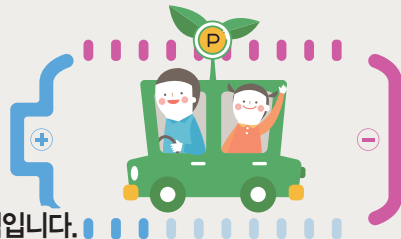




자동차탄소포인트제란? ♡

운전자가 기준주행거리 대비 주행거리를 줄여
온실가스 감축에 기여하였을 경우,
실적에 따라 인센티브를 제공하는 온실가스 감축 실천 프로그램입니다.



2~3월

신청
가입승인

3~10월

자동차
탄소포인트제 실천

10월말

주행거리
실적제출

12월

감축실적 산정
인센티브 지급

모집 기간

'22. 02. 23. ~ 04. 06.(선착순 모집, 지자체별 모집기간 상이)

- 1그룹 : '22. 02. 23. ~ '22. 03. 30.(부산, 대구, 인천, 광주, 대전, 울산, 경기, 제주)
- 2그룹 : '22. 03. 02. ~ '22. 04. 06.(세종, 강원, 충북, 충남, 전북, 전남, 경북, 경남)

참여 대상

비사업용 승용 · 승합차량(12인승 이하)

- 친환경 차량(전기, 하이브리드, 수소차 등) 및 서울시 등록차량 제외

가입 방법

자동차 탄소포인트제 QR코드 및 홈페이지(<https://car.cpoint.or.kr>)를 통해 가입신청

자동차탄소포인트제



자세한 사항은 자동차탄소포인트제 홈페이지에서 확인가능합니다.

가입 준비 사항

자동차 번호판 사진
(차량 정면)

누적주행거리(ODO)
계기판 사진

자동차등록원부 사본
(현거주지와 주소가 일치)

참여시 주의사항

- 지역별 모집 대수가 다르고, 모집기간 종료시 추가신청 불가
- 가입시 자동차 소유주 명의로 가입, 대리가입 불가(실제 운전자와 자동차 소유주가 반드시 일치)
- 모집기간에 촬영한 사진에 한해서 참여가능
(기존에 촬영한 사진 제출 등 부정참여시 인센티브 회수 및 향후 재참여 불가)
- 1인당 1대 차량만 참여가능(소유주 기준)
- 허위자료 제출시 가입취소(향후 재참여 불가) 및 지급된 인센티브 회수

인센티브 지급 기준

주행거리 감축량 실적에 따라 최대 10만 원 지급

구분		인센티브 지급 기준				
주행 거리	감축률(%)	0 초과~10 미만	10 이상~20 미만	20 이상~30 미만	30 이상~40 미만	40 이상
	감축량(km)	0 초과~1천 미만	1천 이상~2천 미만	2천 이상~3천 미만	3천 이상~4천 미만	4천 이상
	금액(만원)	2	4	6	8	10

※ 산정 방법은 자동차탄소포인트제 홈페이지에서 확인

문의처

한국환경공단 탄소중립지원처 온실가스통계부
032-590-3432, 3446, 3447



환경부



한국환경공단